

BMO Fonds de rendement à revenu fixe stratégique

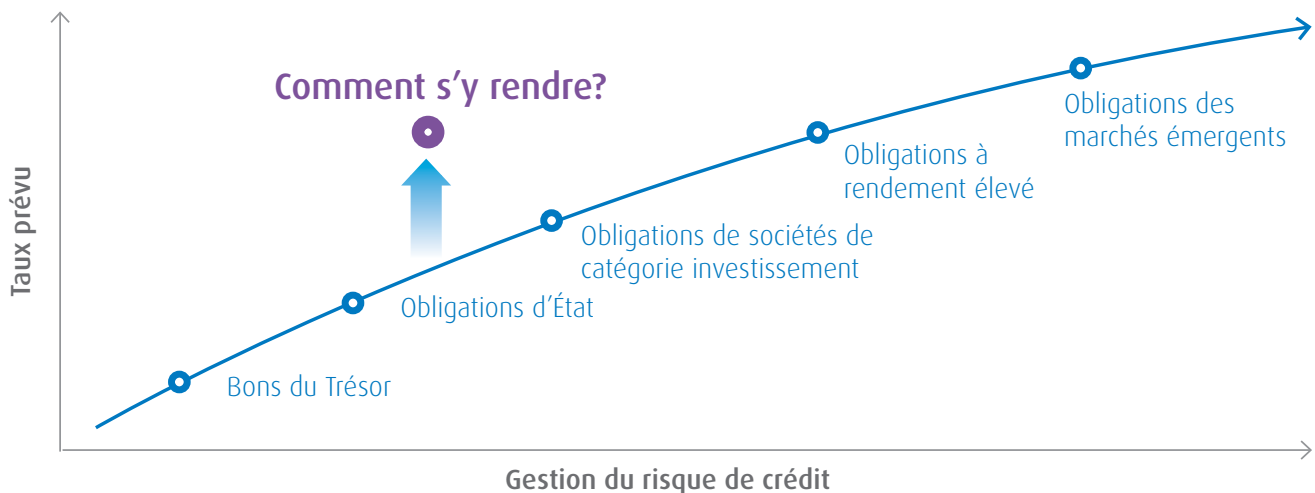
Libérer des flux de trésorerie au moyen d'options

Augmenter le rendement et non le risque

Pour les investisseurs qui sont à la recherche de flux de trésorerie provenant de leurs placements et qui accordent une pondération importante aux titres à revenu fixe, il faut généralement faire des compromis pour **prolonger la durée, augmenter le risque de crédit ou se mondialiser** afin de générer un rendement plus élevé.

VISER UN RENDEMENT PLUS ÉLEVÉ SANS ACCROÎTRE LE RISQUE DE CRÉDIT

Les billets structurés liés aux taux d'intérêt sont un sous-ensemble de billets structurés qui visent à offrir un rendement supérieur sur les titres à revenu fixe traditionnels, sans le risque supplémentaire. Conçus pour fournir un flux de trésorerie personnalisé qui peut s'adapter aux conditions du marché, ils offrent une stabilité et la possibilité d'un rendement accru par rapport aux placements à revenu fixe traditionnels. Ils peuvent vous permettre d'obtenir davantage de vos versements d'intérêts en liant une partie de vos rendements au rendement de certains taux d'intérêt sous-jacents.



RÉDUIRE LE RISQUE GLOBAL ET AMÉLIORER LE RENDEMENT

Ayez l'esprit tranquille grâce au Fonds de rendement à revenu fixe stratégique BMO, qui cherche à reproduire le résultat d'un portefeuille à gestion active de billets structurés liés aux taux d'intérêt diversifiés au moyen d'instruments dérivés ou de produits structurés.



Taux de rendement amélioré

Rendement potentiel plus élevé que celui des instruments à revenu fixe traditionnels de titres de créance et d'échéances semblables



Diversification

Exposition à une gamme de rendements structurés de taux d'intérêt



Gestion tactique

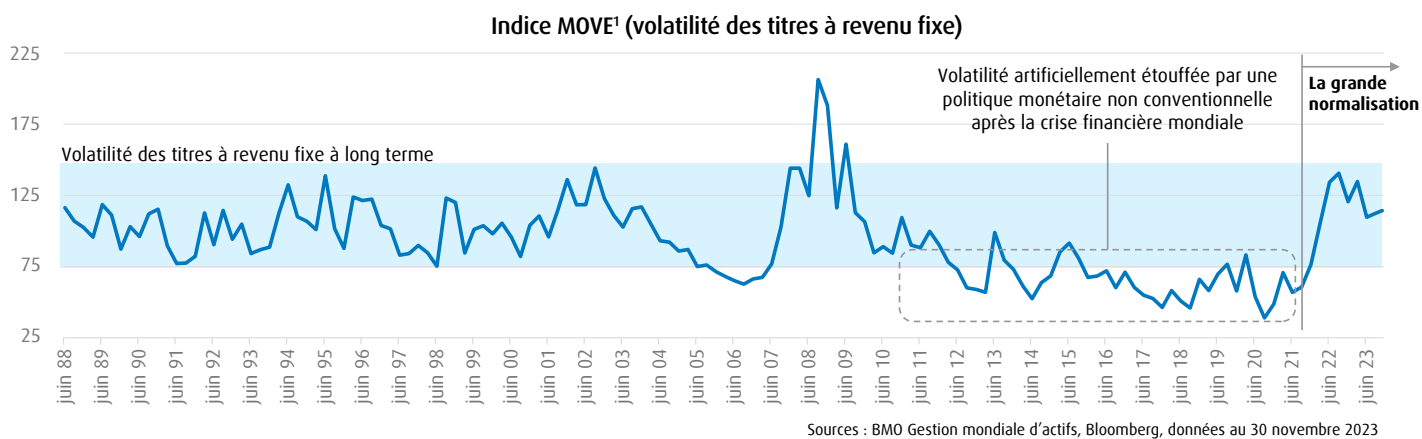
Prépare le Fonds pour divers contextes de taux



Équipe de gestionnaires chevronnés

HAUSSE DE LA VOLATILITÉ DES TITRES À REVENU FIXE

La faible volatilité des titres à revenu fixe au cours de la dernière décennie peut être considérée comme une anomalie en raison de la politique monétaire mondiale non conventionnelle. Nous avons récemment observé une volatilité accrue à cause des changements de taux d'intérêt qui ont suivi la pandémie mondiale, les titres à revenu fixe se normalisant en moyennes à long terme. Le fonds est conçu pour les investisseurs qui cherchent à améliorer le rendement dans différentes conjonctures de taux sans le risque de crédit supplémentaire, ce qui constitue un ajout précieux pour stabiliser les portefeuilles de titres de créance en période de volatilité.



PROCESS

Recherche fondamentale descendante

Tendances macroéconomiques, politiques des banques centrales, prévisions de taux d'intérêt



Gestion active de portefeuille

Indicateurs techniques, couverture de produits dérivés, analyse de la valeur à risque

CONVIENT À DIVERS CONTEXTES

Contexte de taux

- ✓ Hausse des taux
- ✓ Stabilité des taux
- ✓ Baisse des taux

Fluctuation de la courbe

- ✓ Aplatissement
- ✓ Accentuation

PRÉSENTATION DE L'ÉQUIPE

Nous sommes l'un des seuls gestionnaires d'actifs au Canada à disposer d'une équipe attitrée aux produits structurés. Nous avons établi la première division interne pour les placements *Convergence* au Canada. Notre équipe est composée de professionnels chevronnés qui cumulent plus de 100 ans d'expérience sur les marchés financiers.



Bill Bamber
Chef de la direction, BMO Gestion mondiale d'actifs



Sara Petrich
Chef, FNB et solutions structurées, BMO Gestion mondiale d'actifs



Jimmy Xu
Premier directeur général et chef, Placements non traditionnels liquides, BMO Gestion mondiale d'actifs



Duy Le
Gestionnaire de portefeuille, Solutions structurées, BMO Gestion mondiale d'actifs



Chris McHaney
Directeur général, gestionnaire de portefeuille, BMO Gestion mondiale d'actifs



Charles-Lucien Myssie
Gestionnaire de portefeuille, BMO Gestion mondiale d'actifs

APERÇU DU FONDS

Objectif de placement	Le fonds a pour objectif de générer un revenu tout en préservant le capital en investissant principalement dans des titres de créance partout dans le monde. Le fonds peut faire ces placements directement ou indirectement en ayant recours à des instruments dérivés ou en investissant la totalité ou une partie de ses actifs dans un ou plusieurs fonds d'investissement.
Processus de placement	Démarche descendante
Catégorie	Titres à revenu fixe mondiaux
Cote de risque*	Faible
Fréquence des distributions	Mensuelle
Indice de référence	Indice Bloomberg U.S. Aggregate Bond (couvert en \$ CA)

* Tous les placements comportent des risques. La valeur d'un fonds d'investissement peut diminuer autant qu'augmenter, et vous pourriez perdre de l'argent. Le risque d'un fonds d'investissement est évalué en fonction de la volatilité de son rendement au moyen de la méthode normalisée de classification des risques prescrite par les Autorités canadiennes en valeurs mobilières. La volatilité antérieure n'indique pas quelle sera la volatilité du fonds à l'avenir. Un fonds d'investissement dont la cote de risque est faible peut tout de même perdre de l'argent. Pour en savoir plus sur la cote de risque et les risques spécifiques qui peuvent avoir une incidence sur le rendement d'un fonds d'investissement, veuillez passer en revue le prospectus simplifié de BMO Fonds d'investissement.

CODES DE FONDS ET FRAIS

Série	Code	RFG (%)*
Série Conseiller	BM099341	1,30
Série F	BM095341	0,73

* Puisque le Fonds a moins d'un an d'existence, le ratio des frais de gestion (RFG) réel ne sera pas connu avant la publication des états financiers du Fonds pour l'exercice en cours. Le RFG estimatif n'est qu'une estimation des coûts anticipés du Fonds d'ici la fin de l'exercice complet et n'est pas garanti.

¹ Indice MOVE : Indice qui mesure la volatilité du marché des obligations du Trésor américain.

Tout énoncé qui repose nécessairement sur des événements futurs peut être une déclaration prospective. Les déclarations prospectives ne sont pas des garanties de rendement. Elles comportent des risques, des éléments d'incertitude et des hypothèses. Bien que ces déclarations soient fondées sur des hypothèses considérées comme raisonnables, rien ne garantit que les résultats réels ne seront pas sensiblement différents des résultats attendus. L'investisseur est prié de ne pas se fier indûment aux déclarations prospectives. Concernant les déclarations prospectives, l'investisseur doit examiner attentivement les éléments de risque décrits dans la version la plus récente du prospectus simplifié.

Les distributions ne sont pas garanties et peuvent fluctuer. Les taux de distribution peuvent changer sans préavis (à la hausse ou à la baisse) selon les conditions du marché. Le versement des distributions ne doit pas être confondu avec le rendement ou le taux de rendement du fonds d'investissement. Si les distributions versées par le fonds d'investissement sont supérieures à son rendement, votre placement initial perdra de la valeur. Les distributions versées du fait de gains en capital réalisés par un fonds d'investissement, ainsi que le revenu et les dividendes accumulés par un fonds d'investissement, font partie de votre revenu imposable de l'année où ils ont été versés. **Le prix de base rajusté est réduit du montant de tout remboursement de capital. Si le prix de base rajusté est inférieur à zéro, il vous faudra payer l'impôt sur les gains en capital sur la portion du montant qui est inférieure à zéro.** Veuillez consulter la politique de distribution pour les fonds d'investissement BMO énoncée dans le prospectus simplifié.

Les distributions, le cas échéant, pour toutes les séries de titres d'un fonds d'investissement BMO (autres que la série FNB) sont automatiquement réinvesties dans des titres supplémentaires de la même série du fonds d'investissement BMO pertinent, sauf si le porteur de titres a indiqué par écrit qu'il choisissait de recevoir les distributions en espèces. Pour obtenir de plus amples renseignements, consultez la politique de distribution des fonds d'investissement BMO pertinents dans le prospectus simplifié.

Les placements dans les fonds d'investissement peuvent être assortis de commissions, de commissions de suivi (le cas échéant), de frais de gestion et d'autres frais. Veuillez lire l'aperçu du fonds ou le prospectus simplifié du fonds d'investissement pertinent avant d'investir. Les taux de rendement indiqués sont les taux de rendement composés annuels historiques globaux pour la période mentionnée; ils tiennent compte de l'évolution de la valeur des parts et du réinvestissement de tous les montants distribués, mais non des ventes, des rachats, des distributions, ou des frais facultatifs ou de l'impôt payables par le porteur de parts, lesquels auraient réduit le rendement. Les fonds d'investissement ne sont pas garantis, leur valeur fluctue fréquemment et leur rendement passé n'est pas indicatif de leur rendement futur. Les distributions ne sont pas garanties et sont susceptibles d'être changées ou éliminées.

Pour connaître les risques liés à un placement dans les fonds d'investissement BMO, veuillez consulter les risques spécifiques énoncés dans le prospectus simplifié.

Les fonds d'investissement BMO sont gérés par BMO Investissements Inc., une société de gestion de fonds d'investissement et une entité juridique distincte de la Banque de Montréal. BMO Gestion mondiale d'actifs est une marque de commerce sous laquelle BMO Gestion d'actifs inc. et BMO Investissements inc. exercent leurs activités.

« BMO (le médaillon contenant le M souligné) » est une marque de commerce déposée de la Banque de Montréal, utilisée sous licence.