

BMO Partners Group Fonds d'actifs de marchés privés

MARCHÉS PRIVÉS PERMANENT

Le BMO Partners Group Fonds d'actifs de marchés privés (« Fonds BMO PG ») offre aux investisseurs canadiens qualifiés un accès unique à des marchés privés diversifiés à l'échelle mondiale.



De 10 % à
12 %
rendements
nets cibles¹

4 stratégies de
marché privé
capital-
investissement, le
crédit, l'immobilier et
les infrastructures

Plus de 20
années
d'antécédents²

Pourquoi investir?

Les marchés privés. Simplifiés.

Structure permanente procure une **exposition immédiate** aux marchés privés permet les souscriptions et les rachats mensuels avec préavis (soumis à certaines restrictions)³

Conçu sans appel de capital, avec des placements minimaux peu élevés et admissibles aux régimes enregistrés

Répartition diversifiée de l'actif

Vaste exposition au capital-investissement, aux titres de créance, à l'immobilier et aux infrastructures dans un seul fonds

Placements directs majoritaires, fonds sur les marchés primaire et secondaire minoritaires

Antécédents établis

Partners Group gère depuis **plus de 20 ans** des fonds de marchés privés permanents, l'une des sociétés les plus anciennes du secteur

Rendements ciblés conformes au rendement réel du fonds phare de Partners Group¹



Fondée en 1996 en Suisse, Partners Group est une société chef de file mondiale des marchés privés qui se concentre sur l'investissement transformationnel.

Plus de 147 G\$
en actif sous gestion⁴

Plus de 800
clients
institutionnels²

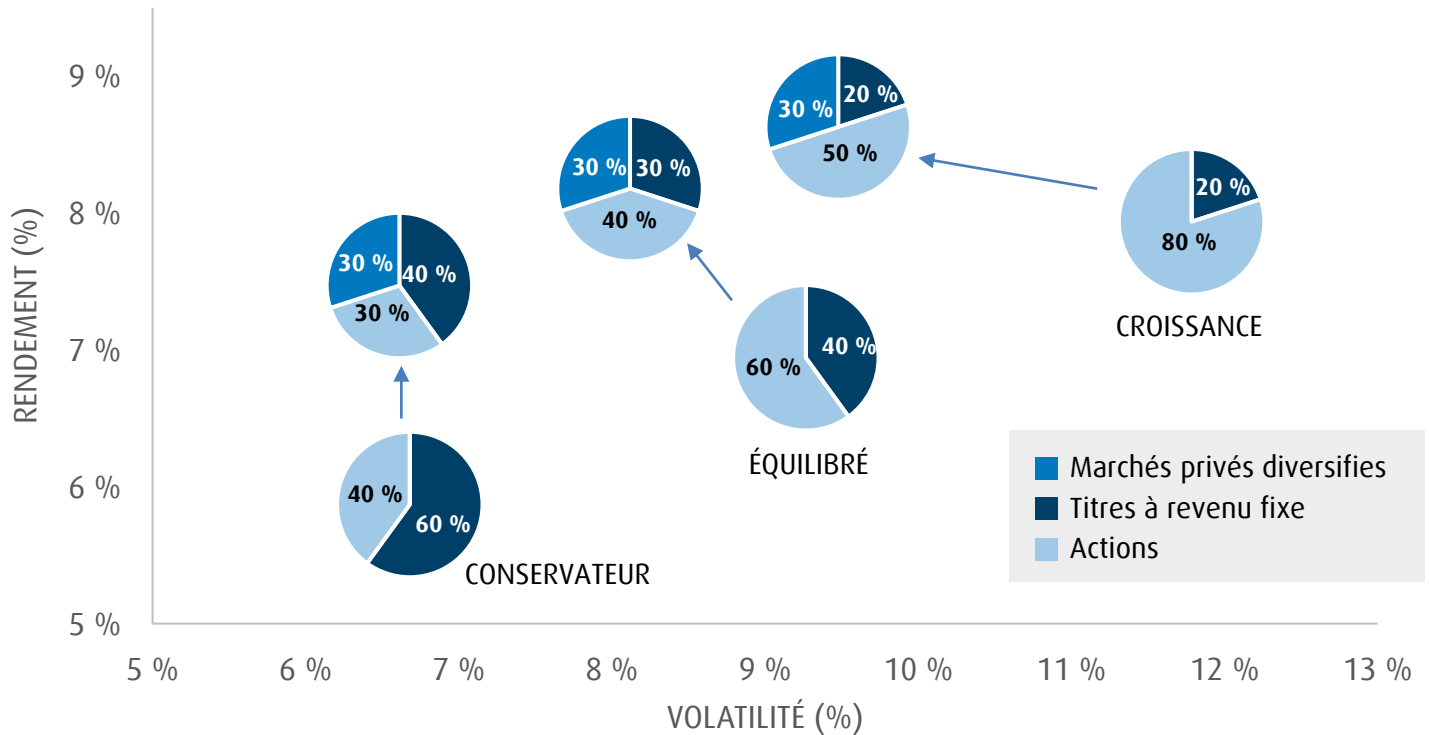


Plus de 550
professionnels en placement
sur les marchés privés⁵

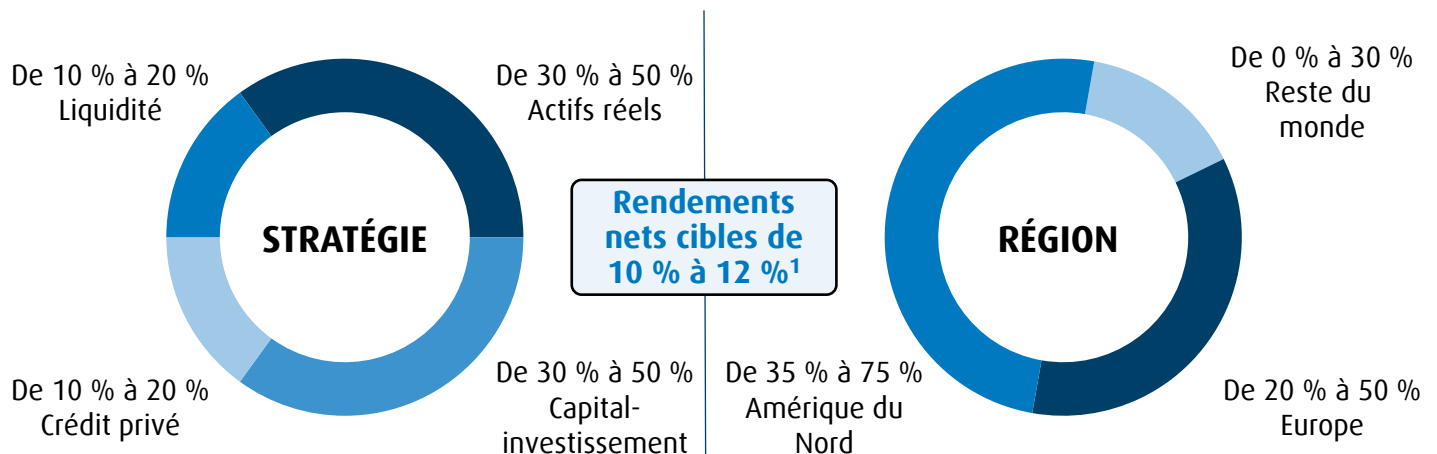
Les marchés privés peuvent améliorer le profil risque-rendement du portefeuille⁶

Que nous commençons avec un portefeuille équilibré, conservateur ou de croissance, l'ajout des marchés privés à un portefeuille de marchés publics peut réduire le risque et améliorer les rendements au fil du temps

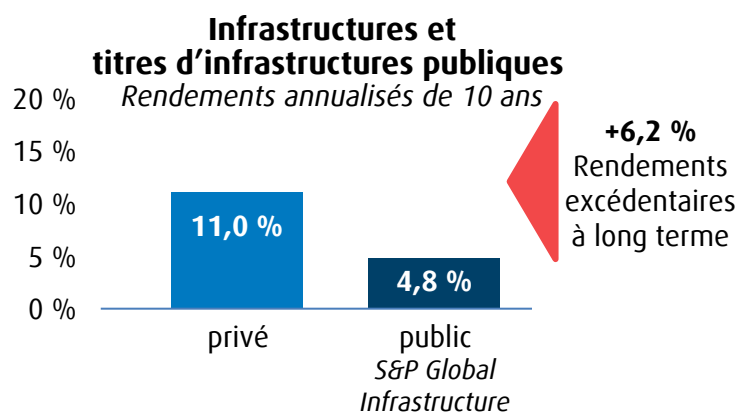
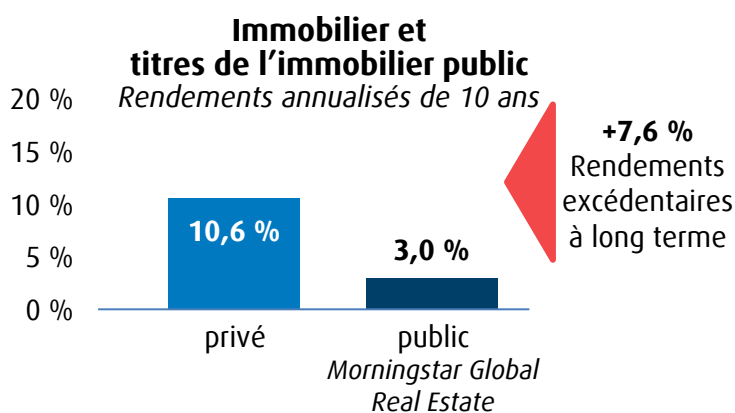
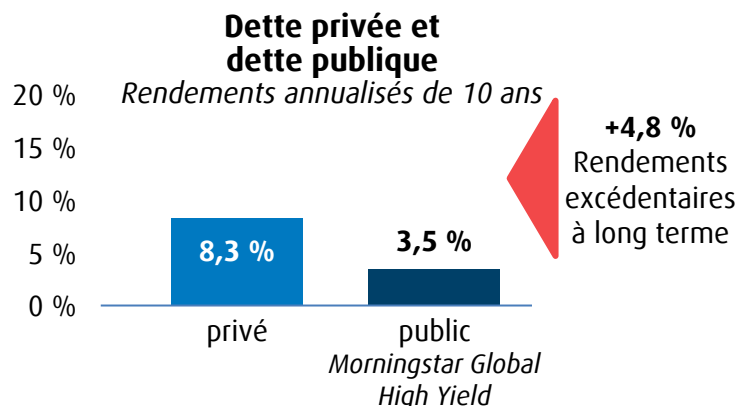
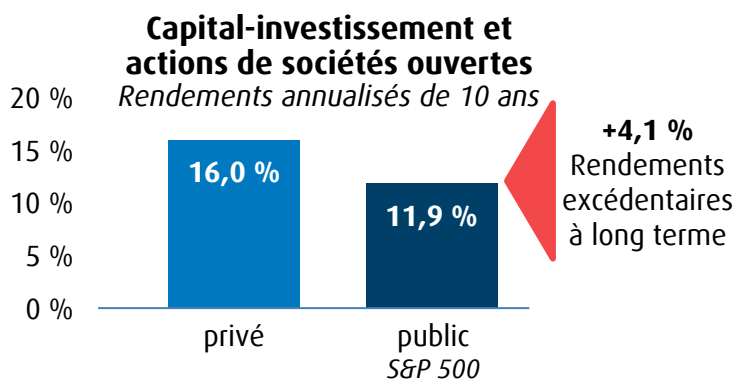
INCIDENCE DES MARCHÉS PRIVÉS SUR LE RISQUE-RENDEMENT SUR 20 ANS (2002-2022)



Répartition mondiale de l'actif conçue pour maximiser les rendements tout au long des cycles de marché⁷



Historiquement, les marchés privés ont surpassé⁸



Fonds BMO PG mine les obstacles traditionnels pour accéder aux marchés privés

BARRIÈRE TRADITIONNELLE AUX MARCHÉS PRIVÉS	SOLUTIONS OFFERTES PAR FONDS BMO PG
Club exclusif	<ul style="list-style-type: none"> • Accessible aux investisseurs qualifiés • Placement d'au moins 25 000 \$
Diligence raisonnable	<ul style="list-style-type: none"> • BMO a exercé une diligence raisonnable approfondie pour sélectionner un gestionnaire de marchés privés mondial de premier plan
Incapacité de vendre/d'ajouter	<ul style="list-style-type: none"> • Les investisseurs peuvent souscrire et rachater mensuellement, sous réserve des modalités de rachat.
Frais multiples	<ul style="list-style-type: none"> • La grande majorité des placements sont directs et ne comportent qu'un seul niveau de frais
Appels de capital	<ul style="list-style-type: none"> • Une structure permanente conçue sans appel de capital, avec des placements minimaux peu élevés et admissibles aux régimes enregistrés
Exposition	<ul style="list-style-type: none"> • Un fonds unique offre une exposition diversifiée à tous les principaux types de marchés privés

Modalités et structure⁷

STRUCTURE	Fiducie de fonds commun de placement de l'Ontario distribuée par notice d'offre aux investisseurs canadiens qualifiés (fonds nourricier), investi dans le fonds maître des îles Caïmans (fonds maître)
SÉRIE DU FONDS	Série F : particuliers; Série I : institutionnelle
INVESTISSEMENT MINIMAL	Série F : initial de 25 000 \$, supplément de 5 000 \$ Série I : initial de 5 000 000 \$, supplément de 1 000 000 \$
TERME	Structure à capital variable (permanente)
MONNAIE	Fonds en dollars canadiens; Série offertes en dollars canadiens et en dollars américains
SOUSCRIPTIONS	Souscriptions mensuelles à la valeur liquidative (VL)
RACHATS	Rachats mensuels à la VL (avec préavis de 3 mois + 5 jours ouvrables) Seuils de rachat (% de la VL en début de période) : 7,5 % par mois, 20 % par trimestre et 25 % par année ⁹
FRAIS DE RACHAT ANTICIPÉ	Escompte de 2 % par rapport à la VL dans les deux premières années
FRAIS DE GESTION	Série F : 1,65 % de la VL; Série I : 1,55 % de la VL
PRIME DE RENDEMENT	15 %, au-dessus de la valeur optimale mensuelle
QUALIFICATION DES INVESTISSEURS	Série F : Investisseur canadien qualifié; Série I : Investisseur institutionnel
CODES DE FONDS	Série F : BMA80502 (\$ CA), BMA80102 (\$ US); Série I : BMA80602 (\$ CA), BMA80202 (\$ US)

Pour plus d'informations, contactez-nous au alts.support@bmo.com

Notes et sources : Les logos et marques de commerce appartiennent aux sociétés respectives. **1** Partners Group (2023). Rendement présenté pour la catégorie I du Partners Fund en dollars américains au 30 novembre 2023. Le rendement passé n'est pas indicatif des rendements futurs. A des fins d'illustration seulement. Rien ne garantit que des rendements similaires seront obtenus. **2** Partners Group, au 31 décembre 2023. **3** Les investisseurs peuvent souscrire des actions mensuellement et rajuster périodiquement leur position, sous réserve de restrictions de rachat. **4** Les actifs réels et les titres de créance comprennent les actifs sous gestion de Partners Group liés à l'immobilier privé, aux infrastructures privées et aux titres de créances privées au 31 décembre 2023. **5** Données de l'équipe au 31 décembre 2023. **6** Ventilations du portefeuille avec des marchés privés diversifiés. Actions : Indice composé S&P/TSX (conservateur 30 %, équilibré 40 %, croissance 50 %). Titres à revenu fixe : Indice obligataire global S&P Canada (conservateur 40 %, équilibré 30 %, croissance 20 %). Marchés privés diversifiés : Indice Preqin Private Capital (conservateur 30 %, équilibré 30 %, croissance 30 %). **7** Les cibles du portefeuille ne sont présentées qu'à titre informatif. La composition réelle du portefeuille peut varier au fil du temps. Voir la notice d'offre datée de juin 2024 du Fonds BMO PG (la « notice d'offre ») qui comprend une description complète de toutes les conditions. **8** PitchBook, indices de référence mondiaux PitchBook, rendements trimestriels au 30 septembre 2023. Preqin, Indice Preqin Private Capital, rendements trimestriels au 30 septembre 2023. Les stratégies de fonds privés sont des rendements trimestriels provisoires. Les indices publics sont des TCAC du rendement total. Actions de sociétés ouvertes mesurées par l'indice S&P 500. Dette publique mesurée par Morningstar Global High Yield. Immobilier public mesuré par Morningstar Global Real Estate. Infrastructures publiques mesurées par S&P Global Infrastructure. **9** Voir notamment "Résumé des principales modalités" - "Rachats", "Seuils de rachat" et "Frais de rachat anticipé" de la notice d'offre confidentielle, "Risques de placement" - "Liquidité limitée en cas de rachats" et "Billets de rachat" de la notice d'offre confidentielle et "Risques fiscaux généraux" de la notice d'offre confidentielle. Les rachats sont soumis aux restrictions décrites dans la notice d'offre. Sous réserve de certaines conditions, les versements du produit de rachat seront généralement effectués dans les 45 jours ouvrables suivant le jour de négociation pertinent.

Avis juridiques

BMO (le médaillon contenant le M souligné) est une marque de commerce déposée de la Banque de Montréal, utilisée sous licence. Toute offre ou vente de titres mentionnés sera faite conformément à la notice d'offre du BMO Partners Group Fonds d'actifs de marchés privés aux « investisseurs qualifiés » admissibles en vertu des lois canadiennes sur les valeurs mobilières applicables.

Les déclarations qui dépendent d'événements futurs sont des déclarations prospectives. Les déclarations prospectives ne sont pas des garanties de performance. Elles impliquent des risques, des incertitudes et des hypothèses. Ces déclarations peuvent être basées sur des hypothèses jugées raisonnables, mais rien ne garantit que les résultats réels ne diffèrent pas matériellement des attentes. Les investisseurs ne devraient pas se fier uniquement aux déclarations prospectives et devraient examiner attentivement les domaines de risque décrits dans les documents d'offre les plus récents.

Les renseignements contenus dans les présentes vous sont fournis à titre informatif seulement étant entendu que vous acceptiez leurs limites inhérentes, que vous ne vous y ferez pas pour prendre ou recommander une décision de placement à l'égard des titres qui pourraient être émis et que vous l'utiliserez uniquement pour réfléchir à votre intérêt préliminaire à investir dans une transaction du type décrit aux présentes. Un placement dans le BMO Partners Group Fonds d'actifs de marchés privés (« Fonds BMO PG ») est spéculatif. Une souscription de parts du Fonds Marchés privés BMO Partners Group ne doit être envisagée que par les personnes qui sont financièrement en mesure de maintenir leur placement et qui peuvent supporter le risque de perte associé à un placement dans le Fonds Marchés privés BMO Partners Group. Les investisseurs éventuels devraient consulter leurs propres conseillers juridiques, fiscaux, en placement et financiers indépendants avant d'acheter des parts du Fonds Marchés privés BMO Partners Group, afin de déterminer la pertinence de ce placement par rapport à leurs objectifs financiers et de placement et par rapport aux conséquences fiscales d'un tel placement. Les investisseurs éventuels devraient tenir compte des risques décrits dans la notice d'offre confidentielle du Fonds Marchés privés BMO Partners Group avant d'acheter des parts de celui-ci. L'un ou l'ensemble de ces risques, ou d'autres risques encore inconnus, peuvent avoir une incidence négative importante sur les activités du Fonds Marchés privés BMO Partners Group ou sur le rendement pour les investisseurs. Consultez la rubrique « Objectif de placement, stratégie de placement et certains risques » de la notice d'offre du Fonds BMO PG.

En plus des risques décrits dans la notice d'offre du Fonds Marchés privés BMO Partners Group, le Fonds Marchés privés BMO Partners Group assumera les risques associés au Partners Group BMO Master Limited (fonds maître) en proportion du montant du placement du Fonds Marchés privés BMO Partners Group dans le fonds maître. Les investisseurs éventuels qui investissent dans le Fonds Marchés privés de Partenariats de BMO doivent donc examiner attentivement les risques décrits sous les rubriques « Certains facteurs de risque », « Risques liés aux activités et à la structure », « Risques liés au conseiller », « Risques liés aux placements » et « Limites de la divulgation » de la notice d'offre du fonds maître.

Les renseignements contenus dans le présent document ne constituent pas une sollicitation ni une offre relative à l'achat ou à la vente de titres, et ils ne doivent pas non plus être considérés comme des conseils de placement. Le rendement passé ne garantit pas le rendement futur.

BMO Gestion mondiale d'actifs est une marque de commerce sous laquelle BMO Gestion d'actifs inc. et BMO Investissements inc. exercent leurs activités. Certains des produits et services offerts sous la marque de commerce BMO Gestion mondiale d'actifs sont conçus pour certaines catégories d'investisseurs au Canada et peuvent ne pas être accessibles à tous les investisseurs. Les produits et les services ne sont offerts qu'aux investisseurs au Canada, conformément aux lois et règlements applicables.