

Trouver
l'équilibre
entre **revenu**
et potentiel de
croissance

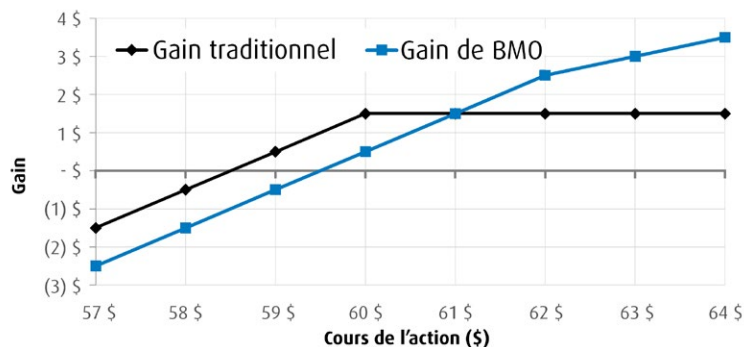
La clé d'une croissance fiable? Le rendement et la diversification

Processus de placement : vise à offrir des revenus stables pour le présent et l'avenir

Le **Fonds mondial de revenu amélioré BMO** investit dans un portefeuille diversifié avec une exposition à des titres mondiaux et une répartition tactique de l'actif¹ afin d'offrir aux clients une solution de rendement total axée sur le revenu. Le Fonds tire parti de la gamme de FNB d'options d'achat couvertes de BMO pour bâtir un portefeuille de revenus plus élevés.

Options d'achat couvertes : l'approche de BMO³

Exemple illustrant le rendement d'une **stratégie d'options d'achat couvertes traditionnelle** par rapport à celle de **BMO**



- La moitié du portefeuille fait l'objet d'une couverture
- Recours à des options hors du cours
- Recours à des options à court terme (de 1 à 3 mois)

Raisons d'y investir

- 6,72 % : rendement des distributions de la série F²
- Revenu élevé stable
- Diversification pour procurer à la fois des revenus et un potentiel de croissance
- Gestion par des professionnels à la recherche d'occasions de dividendes améliorées

Répartition de la méthodologie relative aux dividendes de BMO

Univers des actions can./amér./inter.

Taux de croissance des dividendes sur 3 ans positif ou nul

Pérennité des bénéfices nets distribués en dividendes

Divid. totaux disponibles

- La sélection de titres commence par les actions à grande capitalisation
- La sélection en fonction du taux de croissance historique, du momentum et de la pérennité des dividendes comme indicateur de qualité
- Un autre critère de sélection est la liquidité des options, qui permet d'effectuer une superposition d'options d'achat couvertes.
- La pondération selon le total des dividendes disponibles vise à obtenir un revenu élevé et durable

¹ Stratégie de gestion active du portefeuille qui consiste à modifier la répartition de l'actif pour tirer parti des tendances du marché ou des conditions économiques.

² Au 31 janvier 2024. Le taux est calculé en divisant la plus récente distribution régulière ou prévue (à l'exception des distributions de fin d'année supplémentaires), annualisée selon la fréquence, par la valeur liquidative courante. Le calcul du taux de rendement ne comprend pas les distributions réinvesties.

³ Lien vers la page Web de la gamme d'options d'achat couvertes intégré.

Aperçu du fonds

Investissement	Ce Fonds investit dans la gamme de FNB d'options d'achat couvertes de BMO, conçus pour générer des revenus plus élevés à partir de portefeuilles d'actions assortis d'un panier diversifié de sociétés mondiales qui versent régulièrement des dividendes.
Processus de placement	Approche descendante et ascendante; orientation sectorielle
Distribution mensuelle*	Conseiller : 0,046 \$, série F : 0,055 \$
Catégorie CIFSC	Actions mondiales
Cote de risque†	Moyenne

* Au 31 janvier 2024.

† On entend par « risque » l'incertitude d'obtenir un rendement et la possibilité d'essayer une perte en capital sur son placement.

Les principaux titres en portefeuille

Symbole	Nom des fonds	% du portefeuille
ZWG	FNB BMO vente d'options d'achat couvertes de sociétés mondiales à dividendes élevés	24,78 %
ZWH	FNB BMO vente d'options d'achat couvertes de dividendes élevés de sociétés américaines	23,60 %
ZWC	FNB BMO vente d'options d'achat couvertes de sociétés canadiennes à dividendes élevés	14,99 %
ZWE	FNB BMO vente d'options d'achat couvertes de dividendes élevés de sociétés européennes couvert en dollars canadiens	10,07 %
ZWT	FNB BMO vente d'options d'achat couvertes de technologie	9,49 %
ZWS	FNB BMO vente d'options d'achat couvertes de sociétés américaines à dividendes élevés couvert en dollars canadiens	8,92 %
ZWB	FNB BMO vente d'options d'achat couvertes de banques canadiennes	4,93 %
ZWEN	FNB BMO vente d'options d'achat couvertes du secteur énergie	2,47 %

Source : BMO Gestion mondiale d'actifs au 31 janvier 2024.

Aux fins d'illustration seulement.

Les positions du portefeuille peuvent changer sans préavis. Ces renseignements ne constituent pas une recommandation d'achat ou de vente d'un titre particulier.

Rendements antérieurs (%)

Nom	1 mois	3 mois	6 mois	CAC	1 an	Depuis la création+
BMO Fonds mondial de revenu amélioré, série F	2,1	9,5	5,0	2,1	8,9	6,0

Rendements par année civile (%)

Nom	2023
BMO Fonds mondial de revenu amélioré, série F	11,1

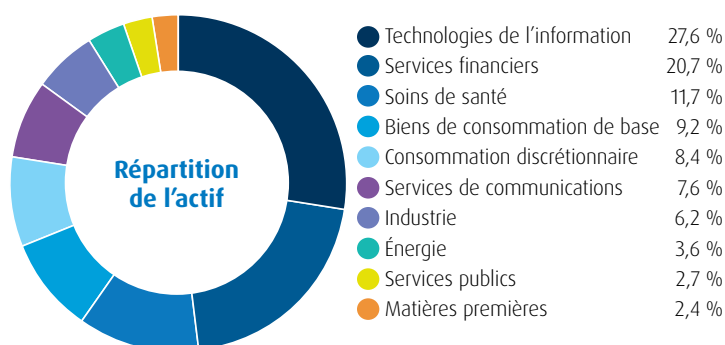
Source : BMO Gestion mondiale d'actifs. Rendements antérieurs au 31 janvier 2024. Rendements de l'année civile au 31 décembre 2023. + Les rendements depuis la création sont présentés du 31 mai 2022 au 31 janvier 2024. Le rendement passé n'est pas indicatif des rendements futurs. Les parts de série F ne sont offertes qu'aux investisseurs qui participent à des programmes intégrés ou à des comptes à frais fixes admissibles auprès de leurs courtiers inscrits ayant signé une entente de série F avec BMO Investissements Inc.

Codes de fonds et frais

Série	RFG (%)†	Frais d'acquisition‡
Série Conseiller	1,85	BM099166
Série T6	1,86	BM034212
Série F (avec honoraires)	0,73	BM095166
Série F6 (avec honoraires)	0,73	BM036166

† Ratio des frais de gestion (RFG) annuel en date du 30 septembre 2023.

‡ Frais de vente.





L'information contenue dans le présent document ne constitue pas une source de conseils en placement et ne doit pas être considérée comme telle. Les placements doivent être évalués en fonction des objectifs de chaque investisseur. Il est préférable, en toute circonstance, d'obtenir l'avis de professionnels.

Les taux de distribution sont calculés en divisant la plus récente distribution régulière ou prévue (qui peut être fondée sur le revenu, les dividendes, le remboursement du capital ou les primes d'option, selon le cas), exclusion faite des distributions de fin d'année supplémentaires et des distributions spéciales réinvesties, annualisée en fonction de la fréquence, par la valeur liquidative (VL) courante. **Les distributions ne sont pas garanties, peuvent varier et sont susceptibles d'être changées ou éliminées. Les taux de distribution peuvent changer sans préavis (à la hausse ou à la baisse) selon les conditions du marché et les variations de la VL.** Le versement des distributions ne doit pas être confondu avec le rendement ou le taux de rendement du fonds d'investissement BMO. Si les distributions versées par un fonds d'investissement BMO sont supérieures au rendement du fonds d'investissement, votre placement initial perdra de la valeur. Les distributions versées en raison de gains en capital réalisés par un fonds d'investissement BMO, ainsi que le revenu et les dividendes accumulés par un fonds d'investissement BMO, font partie de votre revenu imposable de l'année où ils ont été versés. **Le prix de base rajusté est réduit du montant de tout remboursement de capital. Si le prix de base rajusté est inférieur à zéro, il vous faudra payer l'impôt sur les gains en capital sur la portion du montant qui est inférieure à zéro.**

Les distributions, le cas échéant, pour toutes les séries de titres d'un fonds d'investissement BMO (autres que la série FNB) sont automatiquement réinvesties dans des titres supplémentaires de la même série du fonds d'investissement BMO pertinent, sauf si le porteur de titres a indiqué par écrit qu'il choisissait de recevoir les distributions en espèces. Pour les titres de la série FNB d'un fonds d'investissement BMO, les distributions, le cas échéant, peuvent être versées en espèces ou réinvesties automatiquement dans des titres de série FNB supplémentaires du fonds d'investissement BMO pertinent, et les titres de série FNB seront immédiatement consolidés de sorte que le nombre de titres de série FNB en circulation après la distribution correspondra au nombre de titres de série FNB en circulation avant la distribution. Si un porteur de titres est inscrit à un programme de réinvestissement des distributions, les distributions, le cas échéant, seront automatiquement réinvesties dans des titres de série FNB supplémentaires du fonds d'investissement BMO pertinent, conformément au programme de réinvestissement des distributions. Pour obtenir de plus amples renseignements, consultez la politique de distribution des fonds d'investissement BMO pertinents dans le prospectus simplifié.

Les placements dans des fonds d'investissement et des FNB peuvent tous être assortis de commissions, d'honoraires de gestion et d'autres frais (le cas échéant). Les placements dans certaines séries de titres de fonds d'investissement peuvent être assortis de commissions de suivi. Veuillez lire l'aperçu du FNB, l'aperçu du fonds ou le prospectus du fonds d'investissement ou du FNB en question avant d'investir. Les taux de rendement indiqués sont les taux de rendement composés annuels historiques globaux; ils tiennent compte de l'évolution de la valeur des actions ou des parts et du réinvestissement de tous les dividendes ou montants distribués, mais non des commissions qui se rattachent aux ventes, aux rachats ou aux distributions, ni des frais facultatifs ou de l'impôt payables par le porteur de titres, lesquels auraient réduit le rendement. Les fonds d'investissement et les FNB ne sont pas garantis, leur valeur fluctue fréquemment et leur rendement passé n'est pas indicatif de leur rendement futur.

Pour connaître les risques liés à un placement dans les fonds d'investissement BMO ou les FNB BMO, veuillez consulter les risques spécifiques énoncés dans le prospectus du fonds d'investissement ou du FNB en question. Les FNB BMO s'échangent comme des actions, ils peuvent se négocier à escompte à leur valeur liquidative et leur valeur marchande fluctue, ce qui peut augmenter le risque de perte. Les distributions ne sont pas garanties et sont susceptibles d'être changées ou éliminées.

Les fonds d'investissement BMO sont offerts par BMO Investissements inc., un cabinet de services financiers et une entité distincte de la Banque de Montréal. Les FNB BMO sont gérés et administrés par BMO Gestion d'actifs inc., une société de gestion de fonds d'investissement et de gestion de portefeuille et une entité juridique distincte de la Banque de Montréal.

^{MC/MD} Marque de commerce/marque de commerce déposée de la Banque de Montréal, utilisée sous licence.

Date de publication : février 2024