

Grille sommaire des FNB BMO

Célébration de 15 ans d'innovation

FINB BMO est fier de faire équipe avec vous pour améliorer la façon dont nous investissons, depuis 2009



A+ Trophées FundGrade **A+** **L** Prix Lipper **+** **+** **+** **+** **+** Région **I** International **M** Mondial **↑** Marchés émergents **0** FNB sur lesquels il est possible d'acheter des options

Gamme complète d'actions

Fréquence des distributions : **M** Mensuelle **T** Trimestrielle **A** Annuelle

FINB D' ACTIONS DE TYPE GÉNÉRAL		
Canada	International	Marchés émergents
FINB BMO S&P/TSX composé plafonné (+) 0 ZCN Taux de distribution : 2,8 % T Frais de gestion : 0,05 % Cote de risque : Moyenne	FINB BMO S&P/TSX 60 (+) 0 ZIU Taux de distribution : 2,7 % T Frais de gestion : 0,13 % Cote de risque : Moyenne	FINB BMO MSCI EAFE I 0 ZDM A+ couvert en \$ CA ZEA non couvert Taux de distribution : ZDM : 2,6 %, ZEA : 2,6 % T Frais de gestion : 0,20 % Cote de risque : Moyenne
FINB BMO MSCI Marchés émergents ↑ ZEM Taux de distribution : 2,5 % A Frais de gestion : 0,25 % Cote de risque : Moyenne		
É.-U.		Pays
FINB BMO S&P 500 0 ZUE couvert en \$ CA ZSP A+ non couvert ZSP.U + parts en \$ US Taux de distribution : ZUE : 1,0 %, ZSP : 1,0 %, ZSP.U : 1,0 % T Frais de gestion : 0,08 % Cote de risque : Moyenne		FINB BMO Japon • ZJPN non couvert ZJPN.F couvert Taux de distribution : ZJPN : 1,7 %, ZJPN.F : 1,6 % A Frais de gestion : 0,35 % Cote de risque : Moyenne
FINB BMO Moyenne industrielle Dow Jones couverte en dollars canadiens 0 ZDJ couvert en \$ CA Taux de distribution : 1,3 % T Frais de gestion : 0,23 % Cote de risque : Moyenne	FINB BMO S&P sociétés américaines à moyenne capitalisation 0 ZMID.F couvert en \$ CA ZMID non couvert ZMID.U parts en \$ US Taux de distribution : ZMID.F : 1,4 %, ZMID : 1,2 %, ZMID.U : 1,3 % T Frais de gestion : 0,15 % Cote de risque : ZMID : Moyenne, ZMID.F/ZMID.U : Moyenne à élevée	FINB BMO MSCI Inde d'actions sélectionnées 0 ZID Taux de distribution : 0,3 % A Frais de gestion : 0,60 % Cote de risque : Moyenne à élevée
FINB BMO actions du Nasdaq 100 0 ZOQ couvert en \$ CA ZNQ A+ non couvert ZNQ.U parts en \$ US Taux de distribution : ZOQ 0,4 %, ZNQ : 0,3 %, ZNQ.U : 0,3 % A Frais de gestion : 0,35 % Cote de risque : Moyenne à élevée	FINB BMO S&P sociétés américaines à faible capitalisation 0 ZSML.F couvert en \$ CA ZSML non couvert ZSML.U parts en \$ US Taux de distribution : ZSML.F : 1,6 %, ZSML : 1,5 %, ZSML.U : 1,6 % T Frais de gestion : 0,20 % Cote de risque : Moyenne à élevée	FINB BMO MSCI Chine d'actions sélectionnées • ZCH Taux de distribution : 1,9 % A Frais de gestion : 0,60 % Cote de risque : Élevée

FINB factoriels

FAIBLE VOLATILITÉ	QUALITÉ	DIVIDENDE	VALEUR
FINB BMO d'actions canadiennes à faible volatilité (+) 0 ZLB L A+ Taux de distribution : 2,2 % T Frais de gestion : 0,35 % Cote de risque : Faible à moyenne	Nouveau FINB BMO MSCI EAFE de haute qualité I ZIQ Taux de distribution : À déterminer T Frais de gestion : 0,35 % Cote de risque : Moyenne	FINB BMO canadien de dividendes (+) ZDV Taux de distribution : 3,7 % M Frais de gestion : 0,35 % Cote de risque : Moyenne	FINB BMO MSCI Canada valeur (+) ZVC Taux de distribution : 2,9 % T Frais de gestion : 0,35 % Cote de risque : Moyenne
FINB BMO d'actions américaines à faible volatilité 0 ZLH couvert en \$ CA ZLU non couvert ZLU.U parts en \$ US Taux de distribution : ZLH : 1,9 %, ZLU : 1,9 %, ZLU.U : 1,9 % T Frais de gestion : 0,30 % Cote de risque : Moyenne		FINB BMO MSCI américaines de haute qualité 0 ZUQ.F couvert en \$ CA ZUQ A+ non couvert ZUQ.U parts en \$ US Taux de distribution : ZUQ.F : 0,6 %, ZUQ : 0,6 %, ZUQ.U : 0,6 % T Frais de gestion : 0,30 % Cote de risque : ZUQ.F : Moyenne à élevée ZUQ/ZUQ.U : Moyenne	
FINB BMO d'actions internationales à faible volatilité I ZLD couvert en \$ CA ZLI non couvert Taux de distribution : ZLD : 2,3 %, ZLI : 2,2 % T Frais de gestion : 0,40 % Cote de risque : Moyenne	FINB BMO MSCI Monde de haute qualité 0 ZQG A+ Taux de distribution : 0,9 % T Frais de gestion : 0,45 % Cote de risque : Moyenne	FINB BMO internationales de dividendes I ZDH A+ couvert en \$ CA ZDI non couvert Taux de distribution : ZDH 3,4 %, ZDI : 3,7 % M Frais de gestion : 0,40 % Cote de risque : Moyenne	FINB BMO MSCI américaines valeur 0 ZVU Taux de distribution : 2,2 % T Frais de gestion : 0,30 % Cote de risque : Moyenne
FINB BMO d'actions de marchés émergents à faible volatilité ↑ ZLE Taux de distribution : 3,5 % A Frais de gestion : 0,45 % Cote de risque : Moyenne	FINB BMO MSCI Europe de haute qualité couvert en dollars canadiens 0 ZEQ A+ couvert en \$ CA Taux de distribution : 1,8 % T Frais de gestion : 0,40 % Cote de risque : Moyenne		

● Trophées FundGrade A+
 ● Prix Lipper
 + ● ● ● Région
 + International
 ● Mondial
 ↑ Marchés émergents
 0 FNB sur lesquels il est possible d'acheter des options

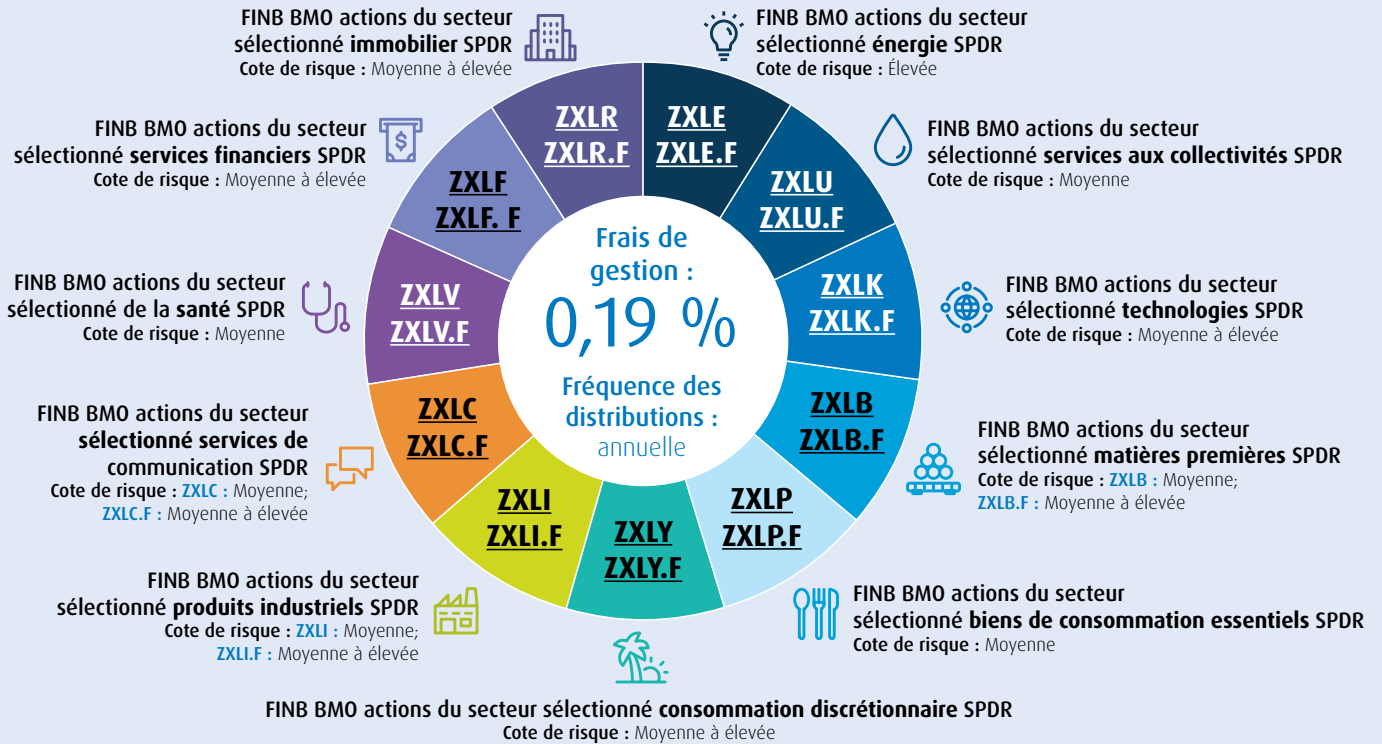
Fréquence des distributions : **M** Mensuelle **T** Trimestrielle **A** Annuelle

FINB sectoriels

NOUVEAU

FINB BMO actions du secteur sélectionné SPDR

Disponibles avec couverture en \$ CA (.F) ou sans couverture



CANADA	FINB BMO équilibré banques (+) ZEB Taux de distribution : 4,1 % M Frais de gestion : 0,25 % Cote de risque : Moyenne	FINB BMO équilibré services aux collectivités (+) ZUT Taux de distribution : 3,9 % M Frais de gestion : 0,55 % Cote de risque : Moyenne	FINB BMO équilibré de FPI (+) ZRE Taux de distribution : 5,2 % M Frais de gestion : 0,55 % Cote de risque : Moyenne	FINB BMO équilibré secteur industriel (+) ZIN Taux de distribution : 1,6 % T Frais de gestion : 0,55 % Cote de risque : Moyenne à élevée
	FINB BMO équilibré banques américaines ZUB couvert en \$ CA Taux de distribution : ZUB : 2,5 %, ZBK : 2,4 % T Frais de gestion : 0,35 % Cote de risque : Élevée	FINB BMO équilibré américain de la santé ZUH couvert en \$ CA Taux de distribution : ZUH : 0,8 %, ZHU : 0,6 % A Frais de gestion : 0,35 % Cote de risque : ZUH : Moyenne à élevée ZHU : Moyenne		
É.-U.	FINB BMO biens de consommation essentiels mondiaux couvert en dollars canadiens STPL couvert en \$ CA Taux de distribution : 2,3 % T Frais de gestion : 0,35 % Cote de risque : Faible à moyenne		FINB BMO communications mondiales COMM Taux de distribution : 1,2 % T Frais de gestion : 0,35 % Cote de risque : Moyenne	
	FINB BMO biens de consommation discrétionnaires mondiaux couvert en dollars canadiens DISC couvert en \$ CA Taux de distribution : 0,9 % T Frais de gestion : 0,35 % Cote de risque : Moyenne à élevée			
MARCHÉ MONDIAL	FINB BMO lingots d'or ZGLD ZGLD.U ZGLH parts en \$ US (parts couvertes en \$ CA) Taux de distribution : À déterminer A Frais de gestion : 0,20 % Cote de risque : Moyenne		FINB BMO équilibré aurifères mondiales ZGD A+ Taux de distribution : 0,4 % A Frais de gestion : 0,55 % Cote de risque : Élevée	
	FINB BMO petites aurifères (+) ZJG Taux de distribution : 0,5 % A Frais de gestion : 0,55 % Cote de risque : Élevée			
FNB DE PRODUITS DE BASE	FINB BMO équilibré pétrole et gaz (+) ZEO Taux de distribution : 4,0 % T Frais de gestion : 0,55 % Cote de risque : Élevée		FINB BMO agriculture mondiale ZEAT Taux de distribution : 2,1 % T Frais de gestion : 0,35 % Cote de risque : Moyenne	
	FINB BMO équilibré métaux de base mondiaux, couvert en dollars canadiens ZMT couvert en \$ CA Taux de distribution : 0,4 % A Frais de gestion : 0,55 % Cote de risque : Élevée			

Trophées FundGrade A+ Prix Lipper Région International Mondial Marchés émergents FNB sur lesquels il est possible d'acheter des options

Solutions novatrices

Fréquence des distributions : M Mensuelle T Trimestrielle A Annuelle

FNB À REVENU AMÉLIORÉ					
Région	FNB BMO vente d'options d'achat couvertes de sociétés canadiennes à dividendes élevés (+)	FNB BMO vente d'options d'achat couvertes de sociétés américaines à dividendes élevés	FNB BMO vente d'options d'achat couvertes Moyenne industrielle Dow Jones couvert en dollars canadiens	FNB BMO vente d'options d'achat couvertes de sociétés européennes à dividendes élevés	FNB BMO vente d'options d'achat couvertes de sociétés mondiales à dividendes élevés
	ZWC Taux de distribution : 6,7 % M Frais de gestion : 0,65 % Cote de risque : Moyenne	ZWS ZWH ZWH.U couvert en \$ CA non couvert parts en \$ US Taux de distribution : ZWS : 6,6 %, ZWH : 7,0 %, ZWH.U : 6,8 % M Frais de gestion : 0,65 % Cote de risque : Moyenne	ZWA couvert en \$ CA Taux de distribution : 6,3 % M Frais de gestion : 0,65 % Cote de risque : Moyenne	ZWE ZWP couvert en \$ CA non couvert Taux de distribution : ZWE : 7,2 %, ZWP : 6,7 % M Frais de gestion : 0,65 % Cote de risque : Moyenne	ZWG Taux de distribution : 7,0 % M Frais de gestion : 0,65 % Cote de risque : Faible à moyenne
Secteur	FNB BMO vente d'options d'achat couvertes de banques canadiennes (+)		FNB BMO vente d'options d'achat couvertes de banques américaines	FNB BMO vente d'options d'achat couvertes de services aux collectivités (+)	
	ZWB ZWB.U parts en \$ US Taux de distribution : ZWB : 6,9 %, ZWB.U : 7,1 % M Frais de gestion : 0,65 % Cote de risque : ZWB : Moyenne, ZWB.U : élevée		ZWK Taux de distribution : 8,0 % M Frais de gestion : 0,65 % Cote de risque : Élevée	ZWU Taux de distribution : 7,6 % M Frais de gestion : 0,65 % Cote de risque : Moyenne	
	FNB BMO vente d'options d'achat couvertes de la santé	FINB BMO vente d'options d'achat couvertes du secteur énergie	FNB BMO vente d'options d'achat couvertes de technologie		
	ZWHC Taux de distribution : 7,0 % M Frais de gestion : 0,65 % Cote de risque : Moyenne	ZWEN Taux de distribution : 10,2 % M Frais de gestion : 0,65 % Cote de risque : Élevée	ZWT Taux de distribution : 5,7 % M Frais de gestion : 0,65 % Cote de risque : Moyenne à élevée		
FNB À RÉSULTAT STRUCTURÉ					
FNB BMO d'actions américaines avec tranche protégée – janvier couvert en dollars canadiens	FNB BMO d'actions américaines avec tranche protégée – avril couvert en dollars canadiens	Nouveau	FNB BMO d'actions américaines avec tranche protégée – juillet couvert en dollars canadiens	FNB BMO d'actions américaines avec tranche protégée – octobre couvert en dollars canadiens	
ZJAN Taux de distribution : 0,5 % T Frais de gestion : 0,65 % Cote de risque Moyenne	ZAPR Taux de distribution : 0,5 % T Frais de gestion : 0,65 % Cote de risque Moyenne		ZJUL Taux de distribution : À déterminer T Frais de gestion : 0,65 % Cote de risque Moyenne	ZOCT Taux de distribution : 0,5 % T Frais de gestion : 0,65 % Cote de risque Moyenne	

FNB non traditionnels

REVENU NON TRADITIONNEL				
FINB BMO échelonné actions privilégiées (+)	FINB BMO actions privilégiées de sociétés américaines	FINB BMO à rendement bonifié	FNB BMO vente d'options de vente de sociétés américaines	
ZPR ZPR.U parts en \$ US Taux de distribution : ZPR : 5,0 %, ZPR.U : 4,8 % M Frais de gestion : 0,45 % Cote de risque : ZPR : Moyenne, ZPR.U : Moyenne à élevée	ZHP ZUP ZUP.U couvert en \$ CA non couvert parts en \$ US Taux de distribution : ZHP : 6,3 %, ZUP : 6,0 %, ZUP.U : 6,3 % M Frais de gestion : 0,45 % Cote de risque : Moyenne	ZPAY.F ZPAY ZPAY.U couvert en \$ CA fonds non couvert parts en \$ US Taux de distribution : ZPAY.F : 7,6 %, ZPAY : 7,8 %, ZPAY.U : 7,5 % M Frais de gestion : 0,65 % Cote de risque : Faible à moyenne	ZPH ZPW ZPW.U couvert en \$ CA non couvert parts en \$ US Taux de distribution : ZPH : 10,3 %, ZPW : 9,9 %, ZPW.U : 10,2 % M Frais de gestion : 0,65 % Cote de risque : Faible à moyenne	
PLACEMENT NON TRADITIONNEL		CATÉGORIE D'ACTIF NON TRADITIONNELLE		
FNB BMO d'actions canadiennes à positions acheteur et vendeur (+)	FNB BMO d'actions américaines à positions acheteur et vendeur	FINB BMO infrastructures mondiales	Brookfield BMO Brookfield Fonds mondial d'infrastructures d'énergie renouvelable série FNB	Brookfield BMO Brookfield Fonds mondial immobilier de technologie, série FNB
ZLSC Taux de distribution : 2,2 % T Frais de gestion : 0,65 % Cote de risque : Faible à moyenne	ZLSU Taux de distribution : 1,2 % T Frais de gestion : 0,65 % Cote de risque : Faible à moyenne	ZGI Taux de distribution : 2,8 % T Frais de gestion : 0,55 % Cote de risque : Moyenne	GRNI Taux de distribution : 2,1 % T Frais de gestion : 0,8 % Cote de risque : Moyenne	TOWR Taux de distribution : 1,6 % T Frais de gestion : 0,8 % Cote de risque : Moyenne

FNB de répartition d'actifs

40 % d'actions 60 % de titres à revenu fixe*	60 % d'actions 40 % de titres à revenu fixe*	80 % d'actions 20 % de titres à revenu fixe*	100 % actions*	Revenu amélioré
FNB BMO Conservateur	FNB BMO Équilibré	FNB BMO Croissance	FNB BMO toutes actions	
ZCON A+ Taux de distribution : 2,5 % T Frais de gestion : 0,18 % Cote de risque : Faible à moyenne	ZBAL A+ Taux de distribution : 2,2 % T Frais de gestion : 0,18 % Cote de risque : Faible à moyenne	ZGRO A+ Taux de distribution : 2,0 % T Frais de gestion : 0,18 % Cote de risque : Faible à moyenne	ZEQT Taux de distribution : 1,7 % T Frais de gestion : 0,18 % Cote de risque : Moyenne	
60 % d'actions 40 % de titres à revenu fixe*	FNB BMO Équilibré (Parts de distribution à pourcentage fixe)	FNB BMO Croissance (Parts de distribution à pourcentage fixe)	55 % d'actions 45 % de titres à revenu fixe*	BMO Fonds mondial de revenu amélioré
FNB BMO ESG Équilibré	ZBAL.T Parts de distribution à pourcentage fixe – parts de série T6	ZGRO.T Parts de distribution à pourcentage fixe – parts de série T6	FNB BMO revenu mensuel	ZWQT Taux de distribution : 6,3 % M Frais de gestion : 0,65 % Cote de risque : Moyenne
ZESG A+ Taux de distribution : 1,9 % T Frais de gestion : 0,18 % Cote de risque : Faible à moyenne	ZBAL.T Taux de distribution : 6,3 % M Frais de gestion : 0,18 % Cote de risque : Faible à moyenne	ZGRO.T Taux de distribution : 6,3 % M Frais de gestion : 0,18 % Cote de risque : Faible à moyenne	ZMI ZMI.U parts en \$ US Taux de distribution : ZMI : 4,9 %, ZMI.U : 5,2 % M Frais de gestion : 0,18 % Cote de risque : ZMI : Faible à moyenne, ZMI.U : Moyenne	

* Répartition stratégique de l'actif

Trophées FundGrade A+ Prix Lipper Région International Mondial Marchés émergents FNB sur lesquels il est possible d'acheter des options

L'investissement responsable avec les FNB d'actions



Fréquence des distributions : **M** Mensuelle **T** Trimestrielle **A** Annuelle

FINB BMO MSCI Canada d'actions sélectionnées ESGA Taux de distribution : 2,4 % T Frais de gestion : 0,15 % Cote de risque : Moyenne	FINB BMO MSCI É.-U. d'actions sélectionnées ESGY ESGY.F <small>couvert en \$ CA</small> Taux de distribution : 0,8 % T Frais de gestion : 0,20 % Cote de risque : Moyenne	FINB BMO MSCI EAE0 d'actions sélectionnées ESGE Taux de distribution : 2,4 % T Frais de gestion : 0,25 % Cote de risque : Moyenne
FINB BMO MSCI mondial d'actions sélectionnées ESGG A+ Taux de distribution : 1,3 % T Frais de gestion : 0,25 % Cote de risque : Moyenne	FINB BMO MSCI ACWI actions alignées sur l'Accord de Paris ZGRN Taux de distribution : 1,4 % T Frais de gestion : 0,25 % Cote de risque : Moyenne	FINB BMO actions du secteur énergie propre ZCLN Taux de distribution : 2,2 % A Frais de gestion : 0,35 % Cote de risque : Élevée

Avoir le cran de faire une différence

Signataire de longue date des PRI¹ des Nations Unies – 6 527 assemblées auxquelles nous avons voté, 698 activités de mobilisation, 249 jalons atteints²

¹ BMO Gestion mondiale d'actifs inc., en collaboration avec sa société affiliée BMO Investissements Inc. (collectivement « BMO Gestion mondiale d'actifs »), a mis à profit les solutions ESG et durables lancées en 1984 par le groupe de sociétés F&C Asset Management plc, et continue de les offrir à ce jour. BMO Gestion mondiale d'actifs et F&C Asset Management plc ont été affiliés de mai 2014 jusqu'au moment de la vente du groupe de sociétés en novembre 2021. Le groupe F&C Asset Management plc n'est plus affilié à BMO Gestion mondiale d'actifs. ² Source : BMO Gestion mondiale d'actifs pour la période de janvier à décembre 2023. Cela comprend les activités de mobilisation et de vote par procuration effectuées pour le compte de BMO Gestion mondiale d'actifs par le service de représentation reo[®], un service tiers, pour la période allant de janvier à décembre 2023. Un jalon est pris en compte lorsqu'une société apporte des améliorations tangibles à ses politiques et pratiques qui s'harmonisent avec nos activités de vote par procuration et de mobilisation.

FNB d'actions à gestion active

TACTIQUE			É.-U.		
 BMO SIA Fonds ciblé d'actions canadiennes, série FNB ZFC Taux de distribution : 0,0 % A Frais de gestion : 0,75 % Cote de risque : Moyenne	 BMO SIA Fonds ciblé d'actions nord-américaines, série FNB ZFN Taux de distribution : 0,9 % A Frais de gestion : 0,80 % Cote de risque : Faible à moyenne	 BMO Fonds FNB dividendes gestion tactique ZZO Taux de distribution : 4,2 % T Frais de gestion : 0,70 % Cote de risque : Faible à moyenne	Brian Belski BMO Fonds d'actions américaines toutes capitalisations, série FNB ZACE Taux de distribution : 0,0 % A Frais de gestion : 0,75 % Cote de risque : Moyenne		
ACTIONS MONDIALES					
BMO Fonds mondial d'actions à gestion active, série FNB BGEQ Taux de distribution : 1,0 % A Frais de gestion : 0,75 % Cote de risque : Moyenne	BMO Fonds soins de la santé mondiaux à gestion active, série FNB BGHC Taux de distribution : 0,0 % A Frais de gestion : 0,90 % Cote de risque : Moyenne	BMO Fonds d'infrastructures mondiales à gestion active, série FNB BGIF Taux de distribution : 3,2 % M Frais de gestion : 1,05 % Cote de risque : Faible à moyenne	BMO Fonds innovations mondiales à gestion active, série FNB BGIN Taux de distribution : 0,4 % T Frais de gestion : 0,95 % Cote de risque : Moyenne	BMO Fonds d'occasions de dividendes mondiaux à gestion active, série FNB BGDV Taux de distribution : 2,0 % M Frais de gestion : 0,75 % Cote de risque : Moyenne	BMO Fonds FPI mondiaux à gestion active, série FNB BGRT Taux de distribution : 4,1 % M Frais de gestion : 0,90 % Cote de risque : Moyenne
BMO Fonds leadership féminin, série FNB WOMN Taux de distribution : 0,1 % A Frais de gestion : 0,35 % Cote de risque : Moyenne					

Trophées FundGrade A+ Prix Lipper Région International Mondial Marchés émergents FNB sur lesquels il est possible d'acheter des options

Gamme complète de FNB de titres à revenu fixe

Fréquence des distributions : **M** Mensuelle **T** Trimestrielle **A** Annuelle

Durée : Mesure de la sensibilité du cours d'un placement à revenu fixe à un changement de taux d'intérêt. La durée est exprimée en nombre d'années. On s'attend à ce que le cours d'une obligation dont la durée est plus longue augmente (baisse) plus que celui d'une obligation dont la durée est plus courte lorsque les taux d'intérêt baissent (augmentent).

Rendement à l'échéance : Rendement total prévu d'une obligation lorsqu'elle est détenue jusqu'à l'échéance, y compris les intérêts, les paiements de coupons et les rajustements de prime ou d'escompte.

MARCHÉ CANADIEN CIBLÉ			
	Court terme	Moyen terme	Long terme
Sociétés	FINB BMO obligations de sociétés à court terme (+) ZCS A+ Distribution des parts ZCS.L Parts de catégorie Accumulation Durée : 2,7 Taux de distribution : ZCS : 3,3 % M ZCS.L : 0,0 % T Rendement à l'échéance : 3,7 % Frais de gestion : 0,10 % Cote de risque : Faible	FINB BMO obligations de sociétés à moyen terme (+) ZCM Durée : 5,9 Taux de distribution : 2,9 % M Rendement à l'échéance : 4,3 % Frais de gestion : 0,30 % Cote de risque : Faible	FINB BMO obligations de sociétés à long terme (+) ZLC A+ Durée : 12,4 Taux de distribution : 4,8 % M Rend. à l'échéance : 4,9 % Frais de gestion : 0,30 % Cote de risque : Faible à moyenne
Provincial	FINB BMO obligations provinciales à court terme (+) ZPS Distribution des parts ZPS.L Parts de catégorie Accumulation Durée : 2,7 Taux de distribution : ZPS : 2,9 % M ZPS.L : 0,0 % T Rendement à l'échéance : 2,7 % Frais de gestion : 0,25 % Cote de risque : Faible	FINB BMO obligations provinciales à moyen terme (+) ZMP A+ Durée : 6,2 Taux de distribution : 2,9 % M Rendement à l'échéance : 3,4 % Frais de gestion : 0,25 % Cote de risque : Faible	FINB BMO obligations provinciales à long terme (+) ZPL Durée : 14,3 Taux de distribution : 3,9 % M Rend. à l'échéance : 4,4 % Frais de gestion : 0,25 % Cote de risque : Faible à moyenne
Fédéral	FINB BMO obligations fédérales à court terme (+) ZFS Distribution des parts ZFS.L Parts de catégorie Accumulation Durée : 2,6 Taux de distribution : ZFS : 2,2 % M ZFS.L : 0,0 % T Rendement à l'échéance : 2,7 % Frais de gestion : 0,20 % Cote de risque : Faible	FINB BMO obligations fédérales à moyen terme (+) ZFM Durée : 6,6 Taux de distribution : 2,3 % M Rendement à l'échéance : 3,1 % Frais de gestion : 0,20 % Cote de risque : Faible	FINB BMO obligations fédérales à long terme (+) ZFL Durée : 16,3 Taux de distribution : 3,1 % M Rend. à l'échéance : 3,5 % Frais de gestion : 0,20 % Cote de risque : Faible à moyenne
FNB d'obligations à échéance cible			
Nouveau	BMO FNB obligations de sociétés canadiennes Objectif 2027 (+) ZXCO Durée : 2,0 Taux de distribution : À déterminer T Rendement à l'échéance : 3,5 % Frais de gestion : 0,15 % Cote de risque : Faible	BMO FNB obligations de sociétés canadiennes Objectif 2028 (+) ZXCP Durée : 2,9 Taux de distribution : À déterminer T Rendement à l'échéance : 3,6 % Frais de gestion : 0,15 % Cote de risque : Faible	BMO FNB obligations de sociétés canadiennes Objectif 2029 (+) ZXCQ Durée : 3,8 Taux de distribution : À déterminer T Rendement à l'échéance : 3,9 % Frais de gestion : 0,15 % Cote de risque : Faible

CANADA				
À indice général	À escompte	À court terme	De gouvernements	De sociétés
FINB BMO obligations totales (+) ZAG Durée : 7,0 Taux de distribution : 3,5 % M Rendement à l'échéance : 3,5 % Frais de gestion : 0,08 % Cote de risque : Faible	FINB BMO obligations à escompte (+) ZDB Durée : 7,0 Taux de distribution : 2,4 % M Rendement à l'échéance : 3,4 % Frais de gestion : 0,09 % Cote de risque : Faible	BMO Fonds du marché monétaire FNB séries (+) ZMMK Taux de distribution : 3,6 % M Rend. actuel : 2,83 % Rendement à l'échéance : 2,9 % Frais de gestion : 0,12 %* Cote de risque : Faible	FINB BMO titres adossés à des créances hypothécaires canadiens (+) ZMBS Durée : 1,9 Taux de distribution : 1,6 % M Rendement à l'échéance : 3,1 % Frais de gestion : 0,15 % Cote de risque : Faible	FINB BMO revenu de banques canadiennes (+) ZBI Durée : 2,2 Taux de distribution : 3,6 % T Rendement à l'échéance : 4,3 % Frais de gestion : 0,25 % Cote de risque : Faible
FINB BMO obligations à court terme (+) ZSB Durée : 2,6 Taux de distribution : 3,0 % T Rendement à l'échéance : 3,0 % Frais de gestion : 0,09 % Cote de risque : Faible	FINB BMO obligations à escompte à court terme (+) ZSDB Durée : 2,6 Taux de distribution : 1,3 % T Rendement à l'échéance : 2,9 % Frais de gestion : 0,09 % Cote de risque : Faible	FINB BMO obligations à très court terme (+) ZST Distribution des parts Durée : 0,3 Taux de distribution : 2,9 % M Rendement à l'échéance : 3,1 % Frais de gestion : 0,15 % Cote de risque : Faible	FINB BMO obligations de gouvernements (+) ZGB Durée : 7,5 Taux de distribution : 2,8 % T Rendement à l'échéance : 3,3 % Frais de gestion : 0,15 % Cote de risque : Faible	FINB BMO obligations de sociétés notées BBB (+) ZBBB A+ Durée : 3,9 Taux de distribution : 3,9 % T Rendement à l'échéance : 4,0 % Frais de gestion : 0,15 % Cote de risque : Faible
FINB BMO obligations de sociétés (+) ZCB Durée : 5,6 Taux de distribution : 3,9 % T Rendement à l'échéance : 4,0 % Frais de gestion : 0,15 % Cote de risque : Faible	FINB BMO obligations à escompte de sociétés (+) ZCDB Durée : 3,2 Taux de distribution : 1,8 % T Rendement à l'échéance : 3,4 % Frais de gestion : 0,15 % Cote de risque : Faible	Parts de catégorie Accumulation ZST.L Durée : 0,3 Taux de distribution : 0,0 % T Rendement à l'échéance : 0,0 % Frais de gestion : 0,15 % Cote de risque : Faible	FINB BMO obligations à rendement réel (+) ZRR Durée : 12,7 Taux de distribution : 4,8 % M Rendement à l'échéance avec hypothèse d'inflation : 3,0 % Frais de gestion : 0,25 % Cote de risque : Faible à moyenne	FINB BMO obligations de sociétés de haute qualité (+) ZQB Durée : 3,1 Taux de distribution : 3,4 % T Rendement à l'échéance : 3,5 % Frais de gestion : 0,10 % Cote de risque : Faible

INVESTISSEMENT RESPONSABLE	
FINB BMO obligations de sociétés notées ESG (+) ESGB Durée : 5,4 Taux de distribution : 3,6 % T Rendement à l'échéance : 3,9 % Frais de gestion : 0,15 % Cote de risque : Faible	FINB BMO ESG obligations de sociétés américaines couvertes en dollars canadiens ESGF couvert en \$ CA Durée : 7,0 Taux de distribution : 4,0 % T Rendement à l'échéance : 5,1 % Frais de gestion : 0,20 % Cote de risque : Faible à moyenne



Signataire de longue date des PRI¹ des Nations Unies – 6 527 assemblées auxquelles nous avons voté, 698 activités de mobilisation, 249 jalons atteints²

¹ BMO Gestion mondiale d'actifs inc., en collaboration avec sa société affiliée BMO Investissements Inc. (collectivement « BMO Gestion mondiale d'actifs »), a mis à profit les solutions ESG et durables lancées en 1984 par le groupe de sociétés F&C Asset Management plc, et continue de les offrir à ce jour. BMO Gestion mondiale d'actifs et F&C Asset Management plc ont été affiliés de mai 2014 jusqu'au moment de la vente du groupe de sociétés en novembre 2021. Le groupe F&C Asset Management plc n'est plus affilié à BMO Gestion mondiale d'actifs. ² Source : BMO Gestion mondiale d'actifs pour la période de janvier à décembre 2023. Cela comprend les activités de mobilisation et de vote par procuration effectuées pour le compte de BMO Gestion mondiale d'actifs par le service de représentation reo®, un service tiers, pour la période allant de janvier à décembre 2023. Un jalon est pris en compte lorsqu'une société apporte des améliorations tangibles à ses politiques et pratiques qui s'harmonisent avec nos activités de vote par procuration et de mobilisation.

Trophées FundGrade A+ Prix Lipper Région International Mondial Marchés émergents FNB sur lesquels il est possible d'acheter des options

Gamme complète de FNB de titres à revenu fixe (suite)

Fréquence des distributions : **M** Mensuelle **T** Trimestrielle **A** Annuelle

ÉTATS-UNIS/MONDE				
À indice général	À court terme	Du Trésor	Protection contre l'inflation	À rendement élevé
FINB BMO obligations américaines totales ZUAG ZUAG.F ZUAG.U couvert en \$ CA parts en \$ US Durée : 6,0 Taux de distribution : ZUAG : 2,3 % ZUAG.F : 2,5 %, ZUAG.U : 2,4 % M Rendement à l'échéance : 4,6 % Frais de gestion : 0,08 % Cote de risque : ZUAG : Faible à moyenne ZUAG.F/ZUAG.U : Faible	FINB BMO de gestion de trésorerie en dollars américains ZUCM ZUCM.U non couvert parts en \$ US Durée : 0,2 Taux de distribution : ZUCM : 4,3 % ZUCM.U : 4,2 % M Rendement à l'échéance : 4,3 % Frais de gestion : 0,12 % Cote de risque : ZUCM : Faible à moyenne ZUCM.U : Faible	FINB BMO obligations du Trésor américain à court terme ZTS ZTS.U non couvert parts en \$ US Durée : 2,5 Taux de distribution : ZTS : 2,4 % T Rendement à l'échéance : 3,8 % Frais de gestion : 0,20 % Cote de risque : Faible à moyenne	FINB BMO obligations du Trésor américain à moyen terme ZTM ZTM.U non couvert parts en \$ US Durée : 6,1 Taux de distribution : ZTM : 2,8 % ZTM.U : 4,5 % T Rendement à l'échéance : 4,0 % Frais de gestion : 0,20 % Cote de risque : Faible à moyenne, ZTM.U : Faible	FINB BMO obligations de sociétés américaines à haut rendement ZJK ZHY ZJK.U non couvert couvert en \$ CA parts en \$ US Durée : 3,1 Taux de distribution : ZJK : 5,9 %, ZHY : 6,1 %, ZJK.U : 5,9 % M Rendement à l'échéance : 7,7 % Frais de gestion : 0,55 % Cote de risque : Faible à moyenne
De sociétés FINB BMO obligations de sociétés américaines de qualité à court terme couvertes en dollars canadiens ZSU couvert en \$ CA Durée : 2,5 Taux de distribution : 3,4 % M Rendement à l'échéance : 4,6 % Frais de gestion : 0,25 % Cote de risque : Faible	FINB BMO obligations américaines à très court terme ZUS.U parts en \$ US Durée : 0,5 Taux de distribution : ZUS.U : 4,6 % M Rendement à l'échéance : 4,9 % Frais de gestion : 0,15 % Cote de risque : Faible	FINB BMO obligations du Trésor américain à long terme ZTL.F ZTL ZTL.U couvert en \$ CA non couvert parts en \$ US Durée : 16,5 Taux de distribution : ZTL.F : 4,2 %, ZTL : 3,2 %, ZTL.U : 3,2 % T Rendement à l'échéance : 4,8 % Frais de gestion : 0,20 % Cote de risque : ZTL : Moyenne à élevée ZTL.F, ZTL.U : Moyenne	FINB BMO TIPS à court terme ZTIP ZTIP.F ZTIP.U couvert en \$ CA parts en \$ US Durée : 2,4 Taux de distribution : ZTIP : 3,7 %, ZTIP.F : 3,5 %, ZTIP.U : 3,6 % T Rendement à l'échéance : 3,9 %* Frais de gestion : 0,15 % Cote de risque : ZTIP : Faible à moyenne ZTIP.F, ZTIP.U : Faible	FINB BMO rendement élevé à taux variable ZFH Durée : 0,2 Taux de distribution : 5,8 % M Rendement à l'échéance : 6,5 % Frais de gestion : 0,40 % Cote de risque : Faible à moyenne
FINB BMO obligations de sociétés américaines de qualité à moyen terme ZMU ZIC ZIC.U couvert en \$ CA non couvert parts en \$ US Durée : 5,9 Taux de distribution : ZMU : 4,0 %, ZIC : 3,8 %, ZIC.U : 3,8 % M Rendement à l'échéance : 5,1 % Frais de gestion : 0,25 % Cote de risque : Faible à moyenne	FINB BMO obligations américaines de qualité à moyen terme ZUS.V accumulation des parts en \$ US Durée : 0,5 Taux de distribution : ZUS.V : 0,0 % T Rendement à l'échéance : 4,9 % Frais de gestion : 0,15 % Cote de risque : Faible	FINB BMO obligations du Trésor américain à long terme ZTL.F ZTL ZTL.U couvert en \$ CA non couvert parts en \$ US Durée : 16,5 Taux de distribution : ZTL.F : 4,2 %, ZTL : 3,2 %, ZTL.U : 3,2 % T Rendement à l'échéance : 4,8 % Frais de gestion : 0,20 % Cote de risque : ZTL : Moyenne à élevée ZTL.F, ZTL.U : Moyenne	FINB BMO obligations de sociétés américaines de qualité à moyen terme ZMU ZIC ZIC.U couvert en \$ CA non couvert parts en \$ US Durée : 5,9 Taux de distribution : ZMU : 4,0 %, ZIC : 3,8 %, ZIC.U : 3,8 % M Rendement à l'échéance : 5,1 % Frais de gestion : 0,25 % Cote de risque : Faible à moyenne	FINB BMO obligations de sociétés américaines de qualité à moyen terme ZMU ZIC ZIC.U couvert en \$ CA non couvert parts en \$ US Durée : 5,9 Taux de distribution : ZMU : 4,0 %, ZIC : 3,8 %, ZIC.U : 3,8 % M Rendement à l'échéance : 5,1 % Frais de gestion : 0,25 % Cote de risque : Faible à moyenne
TITRES À REVENU FIXE À GESTION ACTIVE				
Nouveau FINB BMO TAP AAA ZAAA.F ZAAA ZAAA.U couvert en \$ CA parts en \$ CA parts en \$ US Taux de distribution : TBD T Frais de gestion : 0,20 % Cote de risque : Faible	BMO Fonds d'obligations mondiales stratégiques, série FNB ZGSB Taux de distribution : 4,5 % T Frais de gestion : 0,73 % Cote de risque : Faible à moyenne	BMO Fonds d'obligations mondiales multisectorielles durables, série FNB ZMSB Taux de distribution : 3,5 % T Frais de gestion : 0,60 % Cote de risque : Faible	BMO Fonds d'obligations de base Plus, série FNB ZCPB Taux de distribution : 2,9 % T Frais de gestion : 0,50 % Cote de risque : Faible	

Solutions pour les comptes en dollars américains

- Ne sont assujettis à aucun impôt sur les successions aux États-Unis
- Ne requièrent aucun formulaire T1135 Bilan de vérification du revenu étranger
- **En apprendre plus sur nos solutions en dollars américains**



Remarque : Dans Thomson One, lorsque vous saisissez le symbole du dollar américain, « (.U) », saisissez « ('U) ». ('U-T) pour les FNB cotés à la Bourse de Toronto et ('U-G) pour les FNB cotés à la Neo Bourse

Actions				
FINB BMO S&P 500 ZSP.U	FINB BMO actions du Nasdaq 100 ZNQ.U	FINB BMO MSCI américaines de haute qualité ZUQ.U	FINB BMO d'actions américaines à faible volatilité ZLU.U	
FINB BMO américain de dividendes ZDY.U	FINB BMO vente d'options d'achat couvertes de sociétés américaines à dividendes élevés ZWH.U	FINB BMO vente d'options d'achat couvertes de banques canadiennes ZWB.U	FINB BMO S&P sociétés américaines à moyenne capitalisation ZMID.U	FINB BMO S&P sociétés américaines à faible capitalisation ZSML.U
Titres à revenu fixe				
FINB BMO obligations américaines à très court terme ZUS.U, ZUS.V	FINB BMO TIPS à court terme ZTIP.U	FINB BMO TIPS américain TIPS.U	FINB BMO obligations américaines totales ZUAG.U	
FINB BMO obligations de sociétés américaines de qualité à moyen terme ZIC.U	FINB BMO obligations du Trésor américain à court terme ZTS.U	FINB BMO obligations du Trésor américain à moyen terme ZTM.U	FINB BMO obligations du Trésor américain à long terme ZTL.U	FINB BMO obligations de sociétés américaines à haut rendement ZJK.U
Répartition de l'actif		Placements non traditionnels		
FINB BMO revenu mensuel ZMI.U	FINB BMO actions privilégiées de sociétés américaines ZUP.U	FINB BMO vente d'options de vente de sociétés américaines ZPW.U	FINB BMO à rendement bonifié ZPAY.U	FINB BMO échelonné actions privilégiées ZPR.U

Certificat canadien d'actions étrangères (CCAÉ)

Investissez à l'étranger avec facilité

Les CCAÉ visent à éliminer ces obstacles et à démocratiser l'accès aux titres mondiaux pour les investisseurs canadiens. Les CCAÉ représentent des fractions d'actions de sociétés qui se négocient en bourse à l'étranger, mais dont le prix est établi en dollars canadiens et qui sont négociées à la bourse CBOE au Canada.

Symbole du CCAÉ	Nom du CCAÉ	Nom du secteur GICS	Pays/Territoire
MB	MERCEDES-BENZ GROUP AG CDR (couvert en \$ CA)	Consommation discrétionnaire	Allemagne
NEST	NESTLE SA CDR (couvert en \$ CA)	Biens de consommation de base	Suisse
TOYM	TOYOTA MOTOR CORP CDR (couvert en \$ CA)	Consommation discrétionnaire	Japon
NTDO	NINTENDO CO LTD CDR (couvert en \$ CA)	Services de communications	Japon
HNDA	HONDA MOTOR CO LTD CDR (couvert en \$ CA)	Consommation discrétionnaire	Japon
NVON	NOVO NORDISK A/S CDR (couvert en \$ CA)	Santé	Danemark
SAPG	SAP SE CDR (couvert en \$ CA)	Technologies de l'information	Allemagne
MUFG	MITSUBISHI UFJ FINANCIAL GROUP CDR (couvert en \$ CA)	Services financiers	Japon
SFTB	GROUPE SOFTBANK CORP CDR (couvert en \$ CA)	Services de communications	Japon
MTSU	MITSUBISHI CORP CDR (couvert en \$ CA)	Industrie	Japon
ASMH	ASML HOLDING NV CDR (couvert en \$ CA)	Technologies de l'information	Pays-Bas
NOVN	NOVARTIS AG CDR (couvert en \$ CA)	Santé	Suisse
ROCH	ROCHE HOLDING AG CDR (couvert en \$ CA)	Santé	Suisse
RCHM	CIE FINANCIERE RICHEMONT AG, CDR (couvert en \$ CA)	Consommation discrétionnaire	Suisse
UBS	UBS GROUP AG CDR (couvert en \$ CA)	Services financiers	Suisse
SIEM	SIEMENS AG CDR (couvert en \$ CA)	Industrie	Allemagne
DTEL	DEUTSCHE TELEKOM AG CDR (couvert en \$ CA)	Services de communications	Allemagne
ALIZ	ALLIANZ SE CDR (couvert en \$ CA)	Services financiers	Allemagne
VWA	VOLKSWAGEN AG CDR (couvert en \$ CA)	Consommation discrétionnaire	Allemagne
BMWY	BAYERISCHE MOTOREN WERKE AG CDR (couvert en \$ CA)	Consommation discrétionnaire	Allemagne
SONY	SONY GROUP CORP CDR (couvert en \$ CA)	Consommation discrétionnaire	Japon
HTCI	HITACHI LTD. CDR (couvert en \$ CA)	Industrie	Japon
ABB	ABB LTD CDR (couvert en \$ CA)	Industrie	Suisse
ZUR	ZURICH INSURANCE GROUP AG CDR (couvert en \$ CA)	Services financiers	Suisse
LON	LONZA GROUP AG CDR (couvert en \$ CA)	Santé	Suisse
DHL	DHL GROUP CDR (couvert en \$ CA)	Industrie	Allemagne
ADI	ADIDAS AG CDR (couvert en \$ CA)	Consommation discrétionnaire	Allemagne
HOL	HOLCIM LTD CDR (couvert en \$ CA)	Matériaux	Suisse
SIKA	SIKA AG CDR (couvert en \$ CA)	Matériaux	Suisse
CANO	Canon Inc.	Technologies de l'information	Japon
INGG	ING Groep N.V.	Finances	Pays-Bas
BBVA	Banco Bilbao Vizcaya Argentaria, S.A.	Finances	Espagne
BSAN	Banco Santander, S.A.	Finances	Espagne
ZARA	Industria de Diseño Textil, S.A.	Consommation discrétionnaire	Espagne

Ce document est fourni à titre informatif seulement. L'information qui s'y trouve ne constitue pas une source de conseils fiscaux, juridiques ou de placement et ne doit pas être considérée comme telle.

Un placement dans des CCAÉ émis par BMO pourrait ne pas convenir à tous les investisseurs. Des renseignements importants au sujet de ces placements sont inclus dans le prospectus préalable de base simplifié et le supplément de prospectus de chaque série de CCAÉ (ensemble, le « **prospectus** »). Les acheteurs sont invités à consulter le site www.sedarplus.ca ou le site bmogam.com pour obtenir des copies du prospectus et des renseignements connexes avant d'acheter des CCAÉ.

Chaque série de CCAÉ se rapporte à une seule catégorie de titres de participation (les « **actions sous-jacentes** ») d'un émetteur constitué à l'extérieur du Canada (l'« **émetteur sous-jacent** »). Pour chaque série de CCAÉ, le prospectus fournira des renseignements supplémentaires concernant cette série, notamment des renseignements concernant l'émetteur sous-jacent et les actions sous-jacentes de cette série. Ni BMO, ni ses sociétés affiliées, ni aucune autre personne participant à la distribution des CCAÉ n'acceptent la responsabilité de toute divulgation fournie par un émetteur sous-jacent (y compris les renseignements contenus dans les présentes ou dans le prospectus qui ont été tirés de l'information publiée par un émetteur sous-jacent).

BMO Fonds d'investissement constitués de FNB

Des solutions faciles à utiliser et rentables

BMO Gestion mondiale d'actifs est en mesure d'offrir des FNB sous forme de fonds d'investissement, ce qui vous donne accès à plus de stratégies pour répondre aux besoins de vos clients.



Personnes-ressources

Spécialistes des FNB

Ontario

Kevin Prins Premier directeur général Distribution des FNB 416 947-3703 kevin.prins@bmo.com	Esther Choi Vice-présidente Distribution des FNB, Ontario 437-361-7668 Esther.Choi@bmo.com	Drew Burgess Directeur général, Ontario 613 286-1492 andrew.burgess@bmo.com	Chris McGrath Directeur général, Centre de l'Ontario et Manitoba 647 669-6642 chris.mcgrath@bmo.com	Julia Howe Directrice générale Distribution des FNB Ontario 647-297-1174 julia.howe@bmo.com	Andrew Headley Directeur général, Ontario 437-216-8276 andrew.headley@bmo.com
----------------------------------------------------------------------------------------------------------------	---------------------------------------------------------------------------------------------------------------	---------------------------------------------------------------------------------------------	------------------------------------------------------------------------------------------------------------------------	-------------------------------------------------------------------------------------------------------------------	-----------------------------------------------------------------------------------------------

Est du Canada

Erika Toth Directrice générale et chef d'équipe Institutions et Services-conseils Distribution des FNB, Est du Canada 514-358-2310 erika.toth@bmo.com	Richard Ho Directeur régional, Distribution des FNB Est du Canada 438-889-3727 richard.ho@bmo.com
-----------------------------------------------------------------------------------------------------------------------------------------------------------------------------	----------------------------------------------------------------------------------------------------------------------

Ouest du Canada

John Nardozi Vice-président Distribution des FNB Prairies 403-763-7212 john.nardozi@bmo.com	Skye Collyer Directrice générale Distribution des FNB Ouest du Canada 604-340-1305 skye.collyer@bmo.com	Hamish Lillico Directeur général Distribution des FNB Ouest du Canada 778-867-5744 hamish.lillico@bmo.com
-------------------------------------------------------------------------------------------------------------------	-------------------------------------------------------------------------------------------------------------------------------	---------------------------------------------------------------------------------------------------------------------------------

Investisseurs directs

Zayla Saunders Représentante principale FNB en ligne 431-668-1998 zayla.saunders@bmo.com	Erin Allen Directrice générale FNB en ligne 437 237-1989 erinl.allen@bmo.com	Michelle Allen Représentante principale FNB en ligne 437-226-1868 michelle3.allen@bmo.com
-------------------------------------------------------------------------------------------------------------	-------------------------------------------------------------------------------------------------	--------------------------------------------------------------------------------------------------------------

Institutionnel

Jean Carlo Rouzier Directeur général Sud-Ouest de l'Ontario 416 738-4858 jeancarlo.rouzier@bmo.com	Daniel Stanley Chef, Investisseurs institutionnels 416 947-3012 daniel.stanley@bmo.com	Mark Webster Directeur général Investisseurs institutionnels 604-562-2851 mark.webster@bmo.com
-----------------------------------------------------------------------------------------------------------------------	-----------------------------------------------------------------------------------------------------------	-------------------------------------------------------------------------------------------------------------------

Comptes nationaux

Mike Scheiers
Vice-président, Comptes nationaux
416-274-8174
michael.scheiers@bmo.com

Visitez le site bmo.com/fnb ou communiquez avec le Service à la clientèle au 1-800-361-1392.

Pour visualiser la feuille de route en ligne,
consultez le [tableau de bord des FNB](#).



Avis juridique relatif à la feuille de route

Les taux de distribution sont calculés en divisant la plus récente distribution régulière ou prévue (qui peut être fondée sur le revenu, le remboursement de capital ou les primes, selon le cas), exclusion faite des distributions de fin d'année supplémentaires et des distributions spéciales réinvesties, annualisée en fonction de la fréquence, par la valeur liquidative courante. Le calcul du taux de rendement ne comprend pas les distributions réinvesties. **Les distributions ne sont pas garanties, peuvent varier et sont susceptibles d'être changées ou éliminées. Les taux de distribution peuvent changer sans préavis (à la hausse ou à la baisse) selon les conditions du marché et la variation de la valeur liquidative.** Le versement des distributions ne doit pas être confondu avec le rendement ou le taux de rendement du FNB BMO. Si les distributions versées par le FNB BMO sont supérieures au rendement du fonds d'investissement, votre placement initial perdra de la valeur. Les distributions versées du fait de gains en capital réalisés par le FNB BMO, ainsi que le revenu et les dividendes accumulés par le FNB BMO, font partie de votre revenu imposable de l'année où ils ont été versés. **Le prix de base rajusté est réduit du montant de tout remboursement de capital. Si le prix de base rajusté est inférieur à zéro, il vous faudra payer l'impôt sur les gains en capital sur la portion du montant qui est inférieure à zéro.**

Les distributions en espèces, le cas échéant, sur les parts d'un FNB BMO (autres que les parts de catégorie Accumulation ou les parts assujetties à un régime de réinvestissement des distributions) devraient être payées principalement à partir de dividendes ou de distributions, et autres revenus ou gains, reçus par le FNB BMO, moins les dépenses du FNB BMO, mais peuvent également comprendre des montants non imposables, dont des remboursements de capital, qui peuvent être versés à l'entière discrétion du gestionnaire. Dans la mesure où les dépenses d'un FNB BMO dépassent le revenu qu'il génère au cours d'un mois, d'un trimestre ou d'une année, selon le cas, il n'est pas prévu qu'une distribution mensuelle, trimestrielle ou annuelle soit versée. Les distributions, le cas échéant, à l'égard des parts de catégorie Accumulation du FNB BMO obligations de sociétés à court terme, du FNB BMO obligations provinciales à court terme, du FNB BMO obligations à très court terme et du FNB BMO obligations américaines à très court terme seront automatiquement réinvesties dans des parts additionnelles du FNB BMO pertinent. Après chaque distribution, le nombre de parts de catégorie Accumulation du FNB BMO pertinent sera immédiatement consolidé de manière à ce que le nombre de parts de catégorie Accumulation en circulation du FNB BMO pertinent soit le même que le nombre de parts de catégorie Accumulation en circulation avant la distribution. Les porteurs de parts non-résidents peuvent voir le nombre de titres réduit en raison de la retenue d'impôt. Certains FNB BMO ont adopté un plan de réinvestissement des distributions, qui prévoit qu'un porteur de parts peut choisir de réinvestir automatiquement toutes les distributions en espèces versées sur les parts qu'il détient en parts additionnelles du FNB BMO pertinent, conformément aux modalités du programme de réinvestissement des distributions. Pour obtenir de plus amples renseignements, consultez la politique de distribution dans le prospectus des FNB BMO.

Rendement annualisé des distributions : On calcule le taux en divisant la plus récente distribution régulière ou prévue (à l'exception des distributions de fin d'année supplémentaires), annualisée selon la fréquence, par la valeur liquidative courante. Le calcul du taux de rendement ne comprend pas les distributions réinvesties.

Durée : Mesure de la sensibilité du cours d'un placement à revenu fixe à un changement de taux d'intérêt. La durée est exprimée en nombre d'années. On s'attend à ce que le cours d'une obligation dont la durée est plus longue augmente (baisse) plus que celui d'une obligation dont la durée est plus courte lorsque les taux d'intérêt baissent (augmentent).

Rendement à l'échéance : Rendement total prévu d'une obligation lorsqu'elle est détenue jusqu'à l'échéance, y compris les intérêts, les paiements de coupons et les rajustements de prime ou d'escompte.

Le taux de distribution, le rendement à l'échéance et la durée de chacun des FNB sont en date du 30 avril 2025.

Tous les placements comportent des risques. La valeur d'un FNB peut diminuer autant qu'augmenter, et vous pourriez perdre de l'argent. Le risque d'un FNB est évalué en fonction de la volatilité de son rendement au moyen de la méthode normalisée de classification des risques prescrite par les Autorités canadiennes en valeurs mobilières. La volatilité antérieure n'indique pas quelle sera la volatilité du FNB à l'avenir. Un FNB dont la cote de risque est faible peut tout de même perdre de l'argent. Pour en savoir plus sur la cote de risque et les risques spécifiques qui peuvent avoir une incidence sur le rendement d'un FNB, veuillez passer en revue le prospectus des FNB BMO.

Tous les logos et toutes les marques de commerce d'autres sociétés appartiennent à ces sociétés respectives.

L'indice est un produit de S&P Dow Jones Indices LLC ou de ses filiales (« SPDJ ») et est utilisé sous licence par le gestionnaire. S&P^{MD}, S&P 500^{MD}, US 500, The 500, iBoxx^{MD}, iTraxx^{MD} et CDX^{MD} sont des marques de commerce de S&P Global, Inc. ou de ses sociétés affiliées (« S&P »), et Dow Jones^{MD} est une marque déposée de Dow Jones Trademark Holdings LLC (« Dow Jones »). Ces marques de commerce ont été octroyées sous licence par SPDJ et ont fait l'objet d'une sous-licence octroyée au gestionnaire à certaines fins. Le FNB n'est ni commandité, ni cautionné, ni vendu, ni promu par SPDJ, Dow Jones, S&P et leurs sociétés affiliées; elles ne font aucune déclaration sur l'opportunité d'investir dans ces produits et ne sont aucunement responsables des erreurs, omissions ou interruptions de l'indice.

Nasdaq^{MD} est une marque déposée de Nasdaq, Inc. (qui représente, avec ses sociétés affiliées, les « Sociétés ») utilisée par le gestionnaire en vertu d'une licence. Les Sociétés ne se sont pas prononcées sur la légalité ou le caractère opportun des FNB. Les FNB ne sont ni émis, ni cautionnés, ni vendus, ni promus par les Sociétés. Les Sociétés ne donnent aucune garantie et n'assument aucune responsabilité à l'égard des FNB.

La fiducie Select Sector SPDR est composée de onze portefeuilles de placement distincts (chacun étant un « FNB Select Sector SPDR » ou un « FNB » et, collectivement, les « FNB Select Sector SPDR » ou les « FNB »). Chaque FNB Select Sector SPDR est un « fonds indicé » qui investit dans un secteur ou un groupe de secteurs précis représentés par un indice Select Sector. Les sociétés incluses dans chaque indice Select Sector sont sélectionnées en fonction de la classification industrielle générale dans un univers de sociétés défini par l'indice S&P 500^{MD}. L'objectif de placement de chaque FNB est de fournir des résultats de placement qui, avant les dépenses, correspondent généralement au cours et au rendement des titres de participation cotés en bourse de sociétés d'un secteur ou d'un groupe de secteurs précis, représentés par un indice sectoriel de marché précis.

S&P 500, SPDR et Select Sector SPDR sont des marques de commerce de McGrawHill Companies Inc. et font l'objet d'une licence d'utilisation. Les actions incluses dans chaque indice Select Sector ont été sélectionnées par l'agent de compilation. Leur composition et leur pondération peuvent différer de celles de tout indice semblable publié par S&P.

L'indice S&P 500 est un indice non géré de 500 actions ordinaires que l'on considère généralement comme représentatif du marché boursier américain. L'indice est fortement pondéré en actions à grande capitalisation boursière et représente environ les deux tiers de la valeur marchande totale de toutes les actions ordinaires américaines.

Les données de l'indice S&P 500 ne tiennent pas compte des frais, des dépenses ou des impôts. Avant d'investir, l'investisseur doit tenir compte de ses objectifs de placement, des risques, des frais et des dépenses.

On ne peut pas investir directement dans un indice.

FTSE Global Debt Capital Markets Inc. (« FTSE Canada ») et Frank Russell Company (« Russell ») (collectivement, les « concédants de licences ») ne parrainent, n'appuient, ne vendent, ni ne font la promotion du FNB. Les parties concédantes ne font aucune prétention, prédiction ni déclaration, et ne donnent aucune garantie, qu'elle soit expresse ou implicite, concernant i) les résultats attendus de l'utilisation du ou des indices FTSE Canada ou du ou des indices Russell, ii) les niveaux auxquels sont censés se situer les indices FTSE Canada ou les indices Russell à une heure donnée, un jour donné ou autrement, ou iii) la pertinence des indices FTSE Canada et/ou des indices Russell aux fins auxquelles ils sont utilisés dans le cadre du FNB mentionné aux présentes. Les indices FTSE Canada sont établis et calculés par FTDCM, et tous les droits d'auteur associés aux valeurs de l'indice et aux listes de ses composantes appartiennent à FTSE Canada. Les indices Russell sont calculés par Russell ou son mandataire. Les parties concédantes n'assument aucune responsabilité (découlant d'une négligence ou de tout autre facteur) envers quiconque relativement à toute erreur liée à l'indice et elles ne sont aucunement tenues d'aviser quiconque d'une telle erreur. « Russell^{MD} » est une marque de commerce de Frank Russell Company.

Solactive AG (« Solactive ») est le concédant de licence de l'indice Solactive. Le FNB fondé sur l'indice Solactive n'est pas parrainé, endossé, promu ou vendu par Solactive de quelque façon que ce soit, et Solactive ne fait aucune déclaration, garantie ou assurance expresse ou implicite à l'égard de ce qui suit : a) l'opportunité d'investir dans le FNB; b) la qualité, l'exactitude et/ou l'exhaustivité de l'indice Solactive; et/ou c) les résultats obtenus ou devant être obtenus par toute personne ou entité du fait de l'utilisation de l'indice Solactive. Solactive se réserve le droit de modifier les méthodes de calcul ou de publication de l'indice Solactive. Solactive n'est pas responsable des dommages subis ou encourus du fait de l'utilisation (ou de l'impossibilité d'utilisation) de l'indice Solactive.

MSCI ou Bloomberg ne parraine et n'endosse pas les FNB mentionnés dans les présentes, n'en fait pas la promotion et n'assume par ailleurs aucune responsabilité à l'égard de ces FNB ou de tout indice sur lequel se fondent ces FNB. Le prospectus du FNB renferme une description plus détaillée des liens limités que MSCI a avec le gestionnaire et les FNB associés.

La présente communication constitue une source générale d'information. Elle n'est pas conçue comme une source de conseils en placement et ne doit pas être considérée comme telle. Les placements particuliers ou les stratégies de négociation doivent être évalués en fonction de la situation de chaque investisseur. Il est recommandé aux particuliers de demander l'avis de professionnels compétents au sujet d'un placement précis.

Les placements dans des fonds d'investissement et des FNB peuvent tous être assortis de commissions, d'honoraires de gestion et d'autres frais (le cas échéant). Les placements dans certaines séries de titres de fonds d'investissement peuvent être assortis de commissions de suivi. Veuillez lire l'aperçu du FNB, l'aperçu du fonds ou le prospectus du fonds d'investissement ou du FNB en question avant d'investir. Les taux de rendement indiqués sont les taux de rendement composés annuels historiques globaux; ils tiennent compte de l'évolution de la valeur des actions ou des parts et du réinvestissement de tous les dividendes ou montants distribués, mais non des commissions qui se rattachent aux ventes, aux rachats ou aux distributions, ni des frais facultatifs ou de l'impôt payable par le porteur de parts, lesquels auraient réduit le rendement. Les fonds d'investissement et les FNB ne sont pas garantis, leur valeur fluctue fréquemment et leur rendement passé n'est pas indicatif de leur rendement futur.

Pour connaître les risques liés à un placement dans les fonds d'investissement BMO ou les FNB BMO, veuillez consulter les risques spécifiques énoncés dans le prospectus du fonds d'investissement ou du FNB en question. Les FNB BMO s'échangent comme des actions, ils peuvent se négocier à escompte à leur valeur liquidative et leur valeur marchande fluctue, ce qui peut augmenter le risque de perte. Les distributions ne sont pas garanties et sont susceptibles d'être changées ou éliminées.

Les fonds d'investissement BMO sont offerts par BMO Investissements Inc., un cabinet de services financiers et une entité distincte de la Banque de Montréal. Les FNB BMO sont gérés et administrés par BMO Gestion d'actifs inc., une société de gestion de fonds d'investissement et de gestion de portefeuille et une entité juridique distincte de la Banque de Montréal.

BMO Gestion mondiale d'actifs est une marque de commerce sous laquelle BMO Gestion d'actifs inc. et BMO Investissements Inc. exercent leurs activités.

« BMO (le médaillon contenant le M souligné) » est une marque de commerce déposée de la Banque de Montréal, utilisée sous licence.

À propos des prix Lipper de LSEG

Les prix Lipper Fund de LSEG, attribués chaque année, visent à récompenser les fonds et les sociétés de fonds qui se sont distingués en offrant systématiquement un solide rendement corrigé du risque par rapport à leurs pairs.

Les prix Lipper Fund de LSEG sont basés sur le classement Lipper Leader for Consistent Return, qui mesure le rendement corrigé du risque sur des périodes de 36, de 60 et de 120 mois. Le fonds ayant la cote Lipper Leader for Consistent Return (rendement effectif) la plus élevée dans chaque catégorie admissible remporte un prix Lipper Fund de LSEG.

Pour obtenir de plus amples renseignements, consultez le site lipperfundawards.com. Bien que LSEG Lipper déploie tous les efforts raisonnables pour que les données contenues dans les présentes soient justes et fiables, elle n'en garantit pas l'exactitude.

Les 20 fonds les plus performants de chaque catégorie sont nommés Lipper Leaders for Consistent Return, les 20 fonds suivants reçoivent une cote de 4, les 20 fonds suivants reçoivent une cote de 3, les 20 fonds suivants, une cote de 2 et les 20 derniers, une cote de 1.

À propos de la cote FundGrade A+^{MD} de Fundata Canada Inc.

La note FundGrade A+^{MD} est utilisée avec la permission de Fundata Canada Inc. Tous droits réservés. Les Trophées FundGrade A+^{MD} sont remis annuellement par Fundata Canada Inc. afin de récompenser les fonds d'investissement canadiens qui se sont le plus démarqués. Le calcul des notes FundGrade A+^{MD} se fait à la fin de chaque année civile et s'ajoute à celui des notes mensuelles FundGrade. Le système de notation FundGrade évalue les fonds en fonction de leur rendement corrigé du risque, mesuré par les ratios de Sharpe, de Sortino et d'information. Le pointage de chaque ratio est calculé individuellement, pour toutes les périodes de 2 à 10 ans. Les pointages sont ensuite équipondérés afin d'obtenir une note FundGrade mensuelle. Les fonds se situant dans la tranche supérieure de 10 % obtiennent la note A; les 20 fonds suivants obtiennent la note B; les 40 fonds suivants obtiennent la note C; les 20 fonds suivants, la note D; et les 10 derniers, la note E. Pour être admissible, un fonds doit avoir reçu une note FundGrade chaque mois de l'année précédente. Le système FundGrade A+^{MD} utilise une moyenne pondérée cumulative (MPC) : à chaque note FundGrade mensuelle de « A » à « E » correspond une valeur de 4 à 0, respectivement. C'est la note moyenne du fonds pour l'année qui détermine sa MPC. Chaque fonds possédant une MPC d'une valeur égale ou supérieure à 3,5 reçoit un Trophée FundGrade A+^{MD}. Pour en savoir plus, visitez le site Web www.FundGradeAwards.com. Bien que Fundata déploie tous les efforts pour s'assurer de l'exactitude et de la fiabilité des données qui sont présentées ici, elle n'offre aucune garantie à cet égard.